

2019年9月25日

各位

不動産投資信託証券発行者名

大江戸温泉リゾート投資法人

代表者名 執行役員

今西 文則

(コード番号:3472)

資産運用会社名

大江戸温泉アセットマネジメント株式会社

代表者名 代表取締役社長

今西 文則

問合せ先 企画管理部長

伊藤 真也

(TEL. 03-6262-5200)

### 2019年8月度の月次開示に関するお知らせ

大江戸温泉リゾート投資法人（以下「本投資法人」といいます。）は、2019年8月度における保有施設の運営状況につき、下記のとおりお知らせいたします。

#### 記

#### 1. 保有施設における宿泊部門の客室稼働率、ADR、RevPAR 及び売上高

##### (1) 施設全体

項目	2019年 8月 (A)	前年同月 (B)	差額 (A-B)	増減率	2019年11月期（8月までの累計） （2019年6月1日から2019年11月30日）			
					期中累計 (C)	前年11月期 累計 (D)	差額 (C-D)	増減率
客室稼働率 (%)	96.5	97.6	△1.1	△1.1%	90.6%	87.3%	+3.3	+3.8%
ADR (円)	41,675	40,542	+1,133	+2.8%	32,202	32,806	△604	△1.8%
RevPAR (円)	40,216	39,568	+648	+1.6%	29,175	28,639	+536	+1.9%
売上高 (百万円)	2,101	2,084	+17	+0.8%	4,632	4,580	+51	+1.1%

##### (2) 施設毎

施設名	項目	2019年 8月 (A)	前年同月 (B)	差額 (A-B)	増減率	2019年11月期（8月までの累計） （2019年6月1日から2019年11月30日）			
						期中累計 (C)	前年11月期 累計 (D)	差額 (C-D)	増減率
大江戸温泉物語 レオマリゾート (ホテルレオマの森)	客室稼働率 (%)	95.4	99.2	△3.8	△3.8%	88.4%	82.7%	+5.7	+6.9%
	ADR (円)	51,371	47,648	+3,723	+7.8%	37,412	35,945	+1,467	+4.1%
	RevPAR (円)	49,007	47,266	+1,741	+3.7%	33,072	29,726	+3,346	+11.3%
	売上高 (百万円)	470	461	+8	+1.9%	953	879	+74	+8.4%
大江戸温泉物語 伊勢志摩	客室稼働率 (%)	95.6	95.5	+0.1	+0.1%	92.3%	92.4%	△0.1	△0.1%
	ADR (円)	46,989	48,005	△1,016	△2.1%	36,159	37,074	△915	△2.5%
	RevPAR (円)	44,921	45,844	△923	△2.0%	33,374	34,256	△882	△2.6%
	売上高 (百万円)	131	136	△4	△3.3%	299	308	△9	△3.0%
伊東 ホテルニュー岡部	客室稼働率 (%)	96.8	97.3	△0.5	△0.5%	94.6%	85.6%	+9.0	+10.5%
	ADR (円)	44,384	42,014	+2,370	+5.6%	31,793	33,249	△1,456	△4.4%
	RevPAR (円)	42,963	40,879	+2,084	+5.1%	30,076	28,461	+1,615	+5.7%
	売上高 (百万円)	160	155	+4	+2.8%	343	333	+10	+3.2%
大江戸温泉物語 あたみ	客室稼働率 (%)	98.7	97.9	+0.8	+0.8%	97.4%	97.0%	+0.4	+0.4%
	ADR (円)	50,098	47,694	+2,404	+5.0%	37,013	36,017	+996	+2.8%
	RevPAR (円)	49,446	46,692	+2,754	+5.9%	36,050	34,936	+1,114	+3.2%
	売上高 (百万円)	136	126	+10	+8.0%	297	285	+12	+4.2%

施設名	項目	2019年 8月 (A)	前年同月 (B)	差額 (A-B)	増減率	2019年11月期(8月までの累計) (2019年6月1日から2019年11月30日)			
						期中累計 (C)	前年11月期 累計 (D)	差額 (C-D)	増減率
大江戸温泉物語 土肥マリンホテル	客室稼働率 (%)	97.0	97.4	△0.4	△0.4%	91.0%	84.4%	+6.6	+7.8%
	ADR (円)	49,457	47,718	+1,739	+3.6%	34,841	35,814	△973	△2.7%
	RevPAR (円)	47,973	46,477	+1,496	+3.2%	31,705	30,227	+1,478	+4.9%
	売上高 (百万円)	103	100	+2	+2.9%	207	197	+10	+5.1%
大江戸温泉物語 あわら	客室稼働率 (%)	98.0	99.5	△1.5	△1.5%	87.8%	89.6%	△1.8	△2.0%
	ADR (円)	41,604	40,382	+1,222	+3.0%	32,673	32,765	△92	△0.3%
	RevPAR (円)	40,771	40,180	+591	+1.5%	28,686	29,357	△671	△2.3%
	売上高 (百万円)	141	145	△3	△2.7%	306	323	△16	△5.0%
大江戸温泉物語 かもしか荘	客室稼働率 (%)	100.0	99.2	+0.8	+0.8%	90.1%	93.0%	△2.9	△3.1%
	ADR (円)	35,430	36,262	△832	△2.3%	28,406	28,945	△539	△1.9%
	RevPAR (円)	35,430	35,971	△541	△1.5%	25,593	26,918	△1,325	△4.9%
	売上高 (百万円)	76	77	△0	△1.2%	166	175	△9	△5.4%
大江戸温泉物語 伊香保	客室稼働率 (%)	99.8	99.6	+0.2	+0.2%	99.7%	96.1%	+3.6	+3.7%
	ADR (円)	41,854	40,678	+1,176	+2.9%	32,866	32,284	+582	+1.8%
	RevPAR (円)	41,770	40,515	+1,255	+3.1%	32,767	31,024	+1,743	+5.6%
	売上高 (百万円)	58	57	+0	+1.5%	138	131	+7	+5.4%
大江戸温泉物語 君津の森	客室稼働率 (%)	98.6	98.9	△0.3	△0.3%	93.7%	92.7%	+1.0	+1.1%
	ADR (円)	35,372	34,923	+449	+1.3%	28,444	28,472	△28	△0.1%
	RevPAR (円)	34,876	34,538	+338	+1.0%	26,652	26,393	+259	+1.0%
	売上高 (百万円)	63	63	+0	+0.8%	147	145	+1	+1.4%
大江戸温泉物語 長崎ホテル清風	客室稼働率 (%)	99.1	100.0	△0.9	△0.9%	94.1%	89.4%	+4.7	+5.3%
	ADR (円)	37,730	37,649	+81	+0.2%	31,269	34,089	△2,820	△8.3%
	RevPAR (円)	37,390	37,649	△259	△0.7%	29,424	30,475	△1,051	△3.4%
	売上高 (百万円)	130	131	△0	△0.7%	309	320	△10	△3.3%
大江戸温泉物語 幸雲閣	客室稼働率 (%)	88.2	89.9	△1.7	△1.9%	82.3%	81.1%	+1.2	+1.5%
	ADR (円)	26,604	26,253	+351	+1.3%	23,647	24,515	△868	△3.5%
	RevPAR (円)	23,464	23,601	△137	△0.6%	19,461	19,881	△420	△2.1%
	売上高 (百万円)	92	95	△2	△2.7%	238	236	+1	+0.7%
鬼怒川観光ホテル	客室稼働率 (%)	99.6	97.7	+1.9	+1.9%	88.3%	86.2%	+2.1	+2.4%
	ADR (円)	38,559	38,522	+37	+0.1%	30,679	32,912	△2,233	△6.8%
	RevPAR (円)	38,404	37,635	+769	+2.0%	27,089	28,370	△1,281	△4.5%
	売上高 (百万円)	243	240	+3	+1.5%	539	578	△38	△6.6%
大江戸温泉物語 きのさき	客室稼働率 (%)	99.9	99.7	+0.2	+0.2%	96.9%	88.2%	+8.7	+9.9%
	ADR (円)	43,034	41,479	+1,555	+3.7%	32,155	32,784	△629	△1.9%
	RevPAR (円)	42,990	41,354	+1,636	+4.0%	31,158	28,915	+2,243	+7.8%
	売上高 (百万円)	161	156	+4	+3.1%	354	329	+24	+7.6%
大江戸温泉物語 東山 グランドホテル	客室稼働率 (%)	91.7	95.6	△3.9	△4.1%	86.6%	85.7%	+0.9	+1.1%
	ADR (円)	31,953	32,479	△526	△1.6%	27,914	29,098	△1,184	△4.1%
	RevPAR (円)	29,300	31,049	△1,749	△5.6%	24,173	24,936	△763	△3.1%
	売上高 (百万円)	130	135	△5	△4.0%	327	334	△7	△2.2%

(注1) 本投資法人の第7期(2019年11月期)の営業期間は、2019年6月1日から2019年11月30日までとし、本プレスリリースでは2019年8月31日までを集計対象としています。また、前年11月期は、2018年6月1日から2018年11月30日までとし、本プレスリリースでは2018年8月31日までを集計対象としています。以下同じです。

(注2) 上記各数値は賃借人から取得した情報を原則としてそのまま記載していますが、一部については、賃借人から取得した情報に基づき、大江戸温泉アセットマネジメント株式会社にて集計しています。上記各数値については、本投資法人が採用する会計その他の基準とは異なる基準により集計されている可能性があり、また、監査等の手続きを経ているものでもないことから、正確性・完全性を保証できるものではありません。また、上記各数値は、今後提出する有価証券報告書等を含む資料に記載される数値と一致しない場合があります。

(注3) 「客室稼働率」は、以下の計算式により求められる数値について、小数第2位を四捨五入して記載しています。  
客室稼働率=対象期間中の販売客室数÷対象期間中の販売可能客室数×100 (%)  
但し、対象期間中の販売可能客室数には、改修工事等で販売停止中の客室数も含まれます。

(注4) 「ADR」とは、平均客室販売単価(Average Daily Rate)をいい、一定期間の宿泊売上高合計を同期間の販売客

室数（稼働した延べ客室数）合計で除した値について、単位未満を切捨てて記載しています。

(注5) 「RevPAR」とは、1日当たり販売可能客室数当たり宿泊売上高合計（Revenue Per Available Room）をいい、一定期間の宿泊売上高合計を同期間の販売可能客室数合計で除した値について、単位未満を切捨てて記載しています。なお、ADRと客室稼働率の積にて計算される数値と同値となります。

(注6) 「売上高」とは、賃借人が旅行宿泊施設運営事業及びその付帯事業により得た収入のことをいい、百万円未満を切捨てて記載しています。

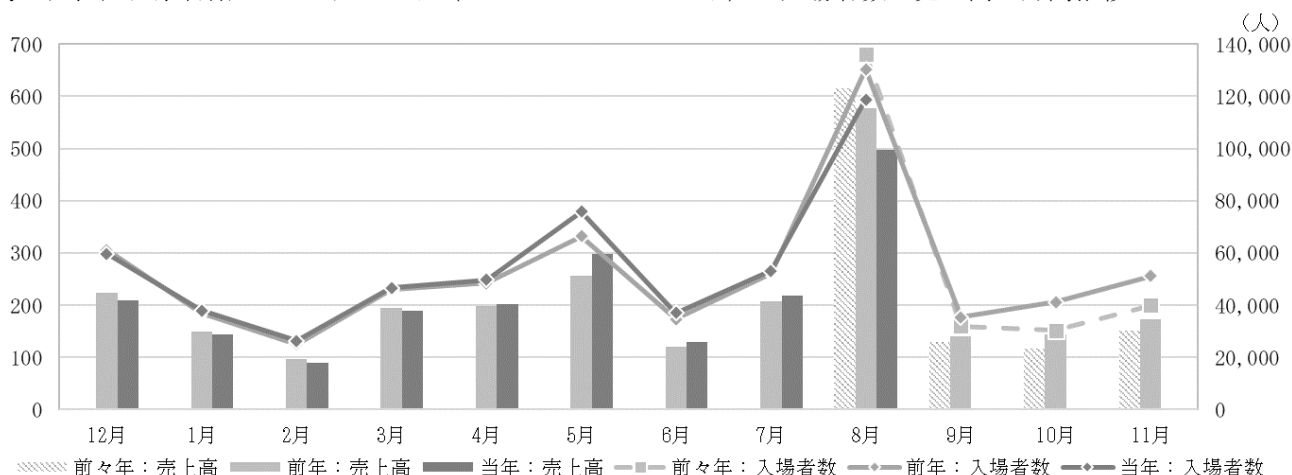
(注7) 伊東ホテルニュー岡部は、保有資産ではない駿河亭を含めた運営実績を記載しています。

(注8) 大江戸温泉物語 幸雲閣は、2018年3月17日より営業を開始した別館（保有資産対象外）を含めた運営実績を記載しています。

## 2. 大江戸温泉物語 レオマリゾート（ニューレオマワールド）の入場者数、売上高

項目	2019年 8月 (A)	前年同月 (B)	差額 (A-B)	増減率	2019年11月期（8月までの累計） （2019年6月1日から2019年11月30日）			
					期中累計 (C)	前年11月 期累計 (D)	差額 (C-D)	増減率
入場者数（人）	118,893	130,391	△11,498	△8.8%	208,981	217,185	△8,204	△3.8%
売上高（百万円）	496	577	△81	△14.1%	845	907	△61	△6.8%

<参考：大江戸温泉物語 レオマリゾート（ニューレオマワールド）の入場者数・売上高の月間推移>



(注1) 「入場者数」とは、当該期間中に「ニューレオマワールド」を利用した延べ人数をいいます。

(注2) 上記各数値は賃借人から取得した情報を原則としてそのまま記載していますが、一部については、賃借人から取得した情報に基づき、大江戸温泉アセットマネジメント株式会社にて集計しています。上記各数値については、本投資法人が採用する会計その他の基準とは異なる基準により集計されている可能性があり、また、監査等の手続きを経ているものでもないことから、正確性・完全性を保証できるものではありません。また、上記各数値は今後提出する有価証券報告書等を含む資料に記載される数値と一致しない場合があります。

## 3. 特記事項

- 大江戸温泉物語 レオマリゾート（ニューレオマワールド）は、8月中旬の台風10号の影響で休園日も発生し、入場者数、売上が減少したとテナントより報告を受けています。

以上

※本投資法人のホームページアドレス：<https://oom-reit.com/>