

2021年4月23日

各位

不動産投資信託証券発行者名

大江戸温泉リゾート投資法人

代表者名 執行役員

今西 文則

(コード番号:3472)

資産運用会社名

大江戸温泉アセットマネジメント株式会社

代表者名 代表取締役社長

今西 文則

問合せ先 企画管理部長

伊藤 真也

(TEL. 03-6262-5456)

2021年3月度の月次開示に関するお知らせ

大江戸温泉リゾート投資法人（以下「本投資法人」といいます。）は、2021年3月度における保有施設の運営状況につき、下記のとおりお知らせいたします。

記

1. 保有施設における宿泊部門の客室稼働率、ADR、RevPAR及び売上高

(1) 施設全体

項目	2021年 3月 (A)	前年同月 (B)	差額 (A-B)	増減率	2021年5月期（3月までの累計） （2020年12月1日から2021年5月31日）			
					期中累計 (C)	前年5月期 累計 (D)	差額 (C-D)	増減率
客室稼働率（%）	29.5	62.4	△32.9	△52.7%	26.0	79.2	△53.2	△67.2%
ADR（円）	31,386	23,256	+8,130	+35.0%	32,211	27,829	+4,382	+15.7%
RevPAR（円）	9,258	14,511	△5,253	△36.2%	8,374	22,040	△13,666	△62.0%
売上高（百万円）	455	762	△307	△40.3%	1,640	4,720	△3,080	△65.3%

(2) 施設毎

施設名	項目	2021年 3月 (A)	前年同月 (B)	差額 (A-B)	増減率	2021年5月期（3月までの累計） （2020年12月1日から2021年5月31日）			
						期中累計 (C)	前年5月期 累計 (D)	差額 (C-D)	増減率
大江戸温泉物語 レオマリゾート (ホテルレオマの森)	客室稼働率（%）	19.9	34.8	△14.9	△42.8%	21.5	72.6	△51.1	△70.4%
	ADR（円）	36,909	26,779	+10,130	+37.8%	35,668	30,682	+4,986	+16.3%
	RevPAR（円）	7,344	9,319	△1,975	△21.2%	7,668	22,275	△14,607	△65.6%
	売上高（百万円）	64	89	△24	△27.9%	263	855	△591	△69.2%
大江戸温泉物語 伊勢志摩	客室稼働率（%）	48.4	73.1	△24.7	△33.8%	43.5	88.1	△44.6	△50.6%
	ADR（円）	34,219	26,183	+8,036	+30.7%	34,244	29,477	+4,767	+16.2%
	RevPAR（円）	16,561	19,139	△2,578	△13.5%	14,896	25,969	△11,073	△42.6%
	売上高（百万円）	48	58	△9	△16.6%	172	315	△143	△45.4%
伊東 ホテルニュー岡部	客室稼働率（%）	26.3	68.1	△41.8	△61.4%	25.0	85.6	△60.6	△70.8%
	ADR（円）	31,011	21,936	+9,075	+41.4%	32,677	25,999	+6,678	+25.7%
	RevPAR（円）	8,155	14,938	△6,783	△45.4%	8,169	22,255	△14,086	△63.3%
	売上高（百万円）	30	57	△27	△47.3%	119	349	△229	△65.7%
大江戸温泉物語 あたま	客室稼働率（%）	67.6	92.4	△24.8	△26.8%	41.2	95.1	△53.9	△56.7%
	ADR（円）	30,824	24,950	+5,874	+23.5%	32,147	29,820	+2,327	+7.8%
	RevPAR（円）	20,837	23,053	△2,216	△9.6%	13,244	28,358	△15,114	△53.3%
	売上高（百万円）	53	63	△9	△15.2%	137	309	△172	△55.6%

施設名	項目	2021年 3月 (A)	前年同月 (B)	差額 (A-B)	増減率	2021年5月期(3月までの累計) (2020年12月1日から2021年5月31日)			
						期中累計 (C)	前年5月期 累計 (D)	差額 (C-D)	増減率
大江戸温泉物語 土肥マリンホテル	客室稼働率 (%)	24.2	64.5	△40.3	△62.5%	24.3	83.4	△59.1	△70.9%
	ADR (円)	30,328	21,851	+8,477	+38.8%	31,547	26,163	+5,384	+20.6%
	RevPAR (円)	7,339	14,093	△6,754	△47.9%	7,665	21,819	△14,154	△64.9%
	売上高 (百万円)	15	31	△15	△49.5%	66	193	△127	△65.8%
大江戸温泉物語 あわら	客室稼働率 (%)	30.2	55.7	△25.5	△45.8%	24.7	74.1	△49.4	△66.7%
	ADR (円)	27,318	22,321	+4,997	+22.4%	29,469	26,503	+2,966	+11.2%
	RevPAR (円)	8,250	12,432	△4,182	△33.6%	7,278	19,638	△12,360	△62.9%
	売上高 (百万円)	26	42	△15	△37.2%	94	290	△195	△67.5%
大江戸温泉物語 かもしか荘	客室稼働率 (%)	24.8	52.3	△27.5	△52.6%	16.5	59.2	△42.7	△72.1%
	ADR (円)	25,971	19,097	+6,874	+36.0%	26,150	26,173	△23	△0.1%
	RevPAR (円)	6,440	9,987	△3,547	△35.5%	4,314	15,494	△11,180	△72.2%
	売上高 (百万円)	13	22	△8	△40.5%	35	135	△100	△73.6%
大江戸温泉物語 伊香保	客室稼働率 (%)	28.1	87.7	△59.6	△68.0%	25.2	91.9	△66.7	△72.6%
	ADR (円)	33,407	22,749	+10,658	+46.9%	31,700	26,641	+5,059	+19.0%
	RevPAR (円)	9,387	19,950	△10,563	△52.9%	7,988	24,483	△16,495	△67.4%
	売上高 (百万円)	12	28	△15	△54.1%	43	137	△93	△68.1%
大江戸温泉物語 君津の森	客室稼働率 (%)	39.2	91.5	△52.3	△57.2%	35.6	95.2	△59.6	△62.6%
	ADR (円)	27,116	17,790	+9,326	+52.4%	28,877	23,138	+5,739	+24.8%
	RevPAR (円)	10,629	16,277	△5,648	△34.7%	10,280	22,027	△11,747	△53.3%
	売上高 (百万円)	16	32	△16	△48.9%	63	163	△99	△61.1%
大江戸温泉物語 長崎ホテル清風	客室稼働率 (%)	37.8	84.4	△46.6	△55.2%	33.0	86.3	△53.3	△61.8%
	ADR (円)	32,547	22,943	+9,604	+41.9%	33,984	28,904	+5,080	+17.6%
	RevPAR (円)	12,302	19,363	△7,061	△36.5%	11,214	24,944	△13,730	△55.0%
	売上高 (百万円)	40	67	△26	△39.5%	148	342	△193	△56.5%
大江戸温泉物語 幸雲閣	客室稼働率 (%)	8.9	53.7	△44.8	△83.4%	14.4	76.3	△61.9	△81.1%
	ADR (円)	21,331	19,109	+2,222	+11.6%	26,866	22,692	+4,174	+18.4%
	RevPAR (円)	1,898	10,261	△8,363	△81.5%	3,868	17,313	△13,445	△77.7%
	売上高 (百万円)	7	43	△35	△82.3%	61	292	△231	△79.0%
鬼怒川観光ホテル	客室稼働率 (%)	18.2	51.8	△33.6	△64.9%	18.2	70.5	△52.3	△74.2%
	ADR (円)	27,482	21,741	+5,741	+26.4%	30,361	28,690	+1,671	+5.8%
	RevPAR (円)	5,001	11,261	△6,260	△55.6%	5,525	20,226	△14,701	△72.7%
	売上高 (百万円)	30	74	△44	△59.7%	133	561	△428	△76.3%
大江戸温泉物語 きのさき	客室稼働率 (%)	65.5	99.1	△33.6	△33.9%	44.0	98.9	△54.9	△55.5%
	ADR (円)	33,599	28,895	+4,704	+16.3%	32,578	29,869	+2,709	+9.1%
	RevPAR (円)	22,007	28,634	△6,627	△23.1%	14,334	29,540	△15,206	△51.5%
	売上高 (百万円)	76	102	△26	△25.6%	200	441	△241	△54.7%
大江戸温泉物語 東山 グランドホテル	客室稼働率 (%)	14.5	51.6	△37.1	△71.9%	19.2	65.5	△46.3	△70.7%
	ADR (円)	28,787	20,282	+8,505	+41.9%	32,095	26,889	+5,206	+19.4%
	RevPAR (円)	4,174	10,465	△6,291	△60.1%	6,162	17,612	△11,450	△65.0%
	売上高 (百万円)	16	47	△30	△64.4%	100	331	△231	△69.8%

(注1) 本投資法人の第10期(2021年5月期)の営業期間は、2020年12月1日から2021年5月31日までとし、本プレスリリースでは2021年3月31日までを集計対象としています。また、前年5月期は、2019年12月1日から2020年5月31日までとし、本プレスリリースでは2020年3月31日までを集計対象としています。以下同じです。

(注2) 上記各数値は賃借人から取得した情報を原則としてそのまま記載していますが、一部については、賃借人から取得した情報に基づき、大江戸温泉アセットマネジメント株式会社にて集計しています。上記各数値については、本投資法人が採用する会計その他の基準とは異なる基準により集計されている可能性があり、また、監査等の手続きを経ているものでもないことから、正確性・完全性を保証できるものではありません。また、上記各数値は、今後提出する有価証券報告書等を含む資料に記載される数値と一致しない場合があります。

(注3) 「客室稼働率」は、以下の計算式により求められる数値について、小数第2位を四捨五入して記載しています。
客室稼働率=対象期間中の販売客室数÷対象期間中の販売可能客室数×100 (%)
但し、対象期間中の販売可能客室数には、改修工事等で販売停止中の客室数も含まれます。

(注4) 「ADR」とは、平均客室販売単価(Average Daily Rate)をいい、一定期間の宿泊売上高合計を同期間の販売客

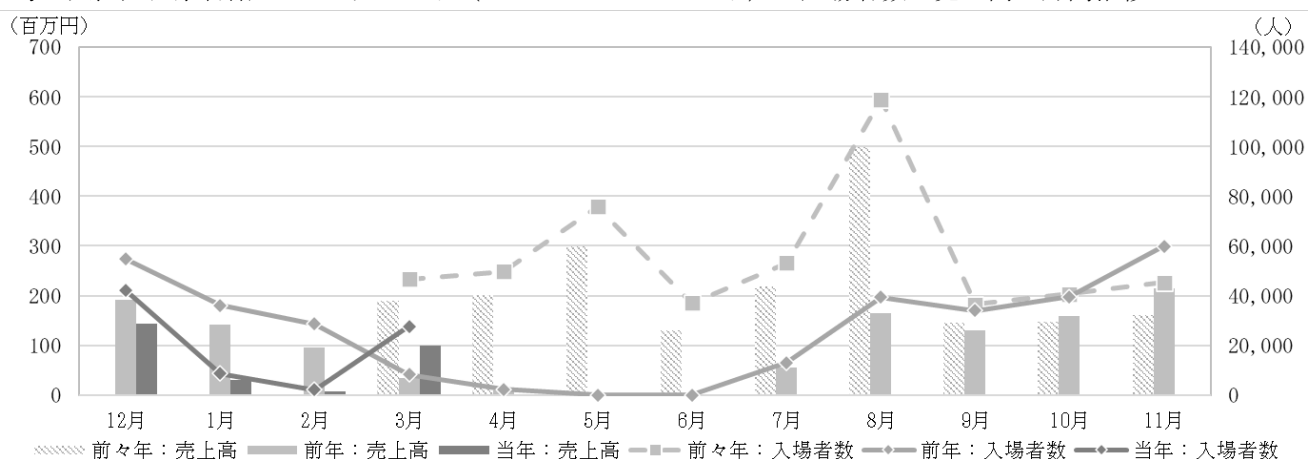
室数（稼働した延べ客室数）合計で除した値について、単位未満を切捨てて記載しています。

- (注5) 「RevPAR」とは、1日当たり販売可能客室数当たり宿泊売上高合計（Revenue Per Available Room）をいい、一定期間の宿泊売上高合計を同期間の販売可能客室数合計で除した値について、単位未満を切捨てて記載しています。なお、ADRと客室稼働率の積にて計算される数値と同値となります。
- (注6) 「売上高」とは、賃借人が旅行宿泊施設運営事業及びその付帯事業により得た収入のことをいい、百万円未満を切捨てて記載しています。
- (注7) 伊東ホテルニュー岡部は、保有資産ではない駿河亭を含めた運営実績を記載しています。
- (注8) 大江戸温泉物語 幸雲閣は、保有資産ではない別館を含めた運営実績を記載しています。

2. 大江戸温泉物語 レオマリゾート（ニューレオマワールド）の入場者数、売上高

項目	2021年 3月 (A)	前年同月 (B)	差額 (A-B)	増減率	2021年5月期（3月までの累計） (2020年12月1日から2021年5月31日)			
					期中累計 (C)	前年5月期 累計 (D)	差額 (C-D)	増減率
入場者数（人）	27,656	8,341	+19,315	+231.6%	80,417	127,770	△47,353	△37.1%
売上高（百万円）	99	35	+63	+181.1%	282	466	△184	△39.5%

<参考：大江戸温泉物語 レオマリゾート（ニューレオマワールド）の入場者数・売上高の月間推移>



- (注1) 「入場者数」とは、当該期間中に「ニューレオマワールド」を利用した延べ人数をいいます。
- (注2) 上記各数値は賃借人から取得した情報を原則としてそのまま記載していますが、一部については、賃借人から取得した情報に基づき、大江戸温泉アセットマネジメント株式会社にて集計しています。上記各数値については、本投資法人が採用する会計その他の基準とは異なる基準により集計されている可能性があり、また、監査等の手続きを経ているものでもないことから、正確性・完全性を保証できるものではありません。また、上記各数値は今後提出する有価証券報告書等を含む資料に記載される数値と一致しない場合があります。

3. 特記事項

- 新型コロナウイルス感染症（COVID-19）（以下「同感染症」といいます。）による国内感染拡大防止対策の一環や、足元のお客様のご動向に鑑み、下記の施設において、臨時休館又は休園が発生しています。
 - 2021年1月19日～3月18日 大江戸温泉物語 レオマリゾート（ホテルレオマの森）、伊東ホテルニュー岡部、大江戸温泉物語 土肥マリンホテル、大江戸温泉物語 あわら、大江戸温泉物語 かもしか荘、大江戸温泉物語 伊香保、大江戸温泉物語 君津の森、大江戸温泉物語 幸雲閣、鬼怒川観光ホテル、大江戸温泉物語 東山グランドホテル
 - 2021年1月26日～3月7日 大江戸温泉物語 あたみ
 - 2021年1月26日～3月18日 大江戸温泉物語 長崎ホテル清風
 - 2021年2月8日～3月7日 大江戸温泉物語 伊勢志摩、大江戸温泉物語 きのさき
- 大江戸温泉物語 レオマリゾート（ニューレオマワールド）は、同感染症による国内感染拡大防止対策の一環として、昨年2020年3月4日から3月19日の間、臨時休園しました。
- なお、本投資法人の業績予想については、2021年1月20日付公表の「2020年11月期 決算短信（REIT）」をご参照下さい。

以上

※本投資法人のホームページアドレス：<https://oom-reit.com/>