

2020年5月25日

各位

不動産投資信託証券発行者名

大江戸温泉リゾート投資法人

代表者名 執行役員

今西 文則

(コード番号:3472)

資産運用会社名

大江戸温泉アセットマネジメント株式会社

代表者名 代表取締役社長

今西 文則

問合せ先 企画管理部長

伊藤 真也

(TEL. 03-6262-5200)

### 2020年4月度の月次開示に関するお知らせ

大江戸温泉リゾート投資法人（以下「本投資法人」といいます。）は、2020年4月度における保有施設の運営状況につき、下記のとおりお知らせいたします。

#### 記

#### 1. 保有施設における宿泊部門の客室稼働率、ADR、RevPAR及び売上高

##### (1) 施設全体

項目	2020年 4月 (A)	前年同月 (B)	差額 (A-B)	増減率	2020年5月期 (2019年12月1日から2020年4月30日)			
					期中累計 (C)	前年5月期 累計 (D)	差額 (C-D)	増減率
客室稼働率 (%)	17.9	86.9	△69.0	△79.4%	67.1%	87.7%	△20.6	△23.5%
ADR (円)	16,712	29,891	△13,179	△44.1%	27,244	30,257	△3,013	△10.0%
RevPAR (円)	2,991	25,975	△22,984	△88.5%	18,280	26,535	△8,255	△31.1%
売上高 (百万円)	156	1,354	△1,197	△88.4%	4,877	6,971	△2,094	△30.0%

##### (2) 施設毎

施設名	項目	2020年 4月 (A)	前年同月 (B)	差額 (A-B)	増減率	2020年5月期 (2019年12月1日から2020年4月30日)			
						期中累計 (C)	前年5月期 累計 (D)	差額 (C-D)	増減率
大江戸温泉物語 レオマリゾート (ホテルレオマの森)	客室稼働率 (%)	8.9	84.2	△75.3	△89.4%	60.0%	91.5%	△31.5	△34.4%
	ADR (円)	20,908	32,986	△12,078	△36.6%	30,395	31,364	△969	△3.1%
	RevPAR (円)	1,860	27,774	△25,914	△93.3%	18,237	28,698	△10,461	△36.5%
	売上高 (百万円)	18	258	△239	△92.8%	874	1,366	△492	△36.0%
大江戸温泉物語 伊勢志摩	客室稼働率 (%)	22.1	91.2	△69.1	△75.8%	75.1%	95.3%	△20.2	△21.2%
	ADR (円)	19,926	32,564	△12,638	△38.8%	28,922	33,725	△4,803	△14.2%
	RevPAR (円)	4,403	29,698	△25,295	△85.2%	21,720	32,139	△10,419	△32.4%
	売上高 (百万円)	13	89	△76	△85.3%	328	480	△151	△31.6%
伊東 ホテルニュー岡部	客室稼働率 (%)	23.2	95.1	△71.9	△75.6%	73.3%	96.4%	△23.1	△24.0%
	ADR (円)	16,226	28,762	△12,536	△43.6%	25,387	29,968	△4,581	△15.3%
	RevPAR (円)	3,764	27,352	△23,588	△86.2%	18,608	28,889	△10,281	△35.6%
	売上高 (百万円)	14	104	△89	△86.2%	363	562	△198	△35.3%
大江戸温泉物語 あたみ	客室稼働率 (%)	30.0	99.3	△69.3	△69.8%	82.2%	99.2%	△17.0	△17.1%
	ADR (円)	17,429	32,571	△15,142	△46.5%	28,928	33,219	△4,291	△12.9%
	RevPAR (円)	5,228	32,343	△27,115	△83.8%	23,778	32,953	△9,175	△27.8%
	売上高 (百万円)	14	85	△71	△83.3%	323	441	△117	△26.6%

施設名	項目	2020年 4月 (A)	前年同月 (B)	差額 (A-B)	増減率	2020年5月期 (2019年12月1日から2020年4月30日)			
						期中累計 (C)	前年5月期 累計 (D)	差額 (C-D)	増減率
大江戸温泉物語 土肥マリンホテル	客室稼働率 (%)	10.6	87.2	△76.6	△87.8%	69.0%	92.6%	△23.6	△25.5%
	ADR (円)	17,188	26,251	△9,063	△34.5%	25,891	26,629	△738	△2.8%
	RevPAR (円)	1,821	22,890	△21,069	△92.0%	17,864	24,658	△6,794	△27.6%
	売上高 (百万円)	4	49	△45	△91.6%	197	269	△71	△26.6%
大江戸温泉物語 あわら	客室稼働率 (%)	10.7	86.2	△75.5	△87.6%	61.5%	79.1%	△17.6	△22.3%
	ADR (円)	15,244	28,513	△13,269	△46.5%	26,118	30,110	△3,992	△13.3%
	RevPAR (円)	1,631	24,578	△22,947	△93.4%	16,062	23,817	△7,755	△32.6%
	売上高 (百万円)	5	89	△83	△93.7%	295	432	△136	△31.6%
大江戸温泉物語 かもしか荘	客室稼働率 (%)	5.4	77.6	△72.2	△93.0%	48.6%	76.8%	△28.2	△36.7%
	ADR (円)	16,978	27,152	△10,174	△37.5%	25,970	26,127	△157	△0.6%
	RevPAR (円)	916	21,069	△20,153	△95.7%	12,621	20,065	△7,444	△37.1%
	売上高 (百万円)	2	44	△42	△95.5%	137	215	△77	△36.0%
大江戸温泉物語 伊香保	客室稼働率 (%)	50.3	98.8	△48.5	△49.1%	83.7%	95.5%	△11.8	△12.4%
	ADR (円)	16,931	31,672	△14,741	△46.5%	25,490	29,627	△4,137	△14.0%
	RevPAR (円)	8,516	31,291	△22,775	△72.8%	21,335	28,293	△6,958	△24.6%
	売上高 (百万円)	11	43	△31	△72.7%	148	196	△47	△24.3%
大江戸温泉物語 君津の森	客室稼働率 (%)	46.3	97.2	△50.9	△52.4%	85.5%	96.4%	△10.9	△11.3%
	ADR (円)	11,504	26,050	△14,546	△55.8%	21,896	26,730	△4,834	△18.1%
	RevPAR (円)	5,326	25,320	△19,994	△79.0%	18,721	25,767	△7,046	△27.3%
	売上高 (百万円)	10	46	△35	△77.0%	174	234	△60	△25.8%
大江戸温泉物語 長崎ホテル清風	客室稼働率 (%)	20.9	93.2	△72.3	△77.6%	73.4%	90.0%	△16.6	△18.4%
	ADR (円)	15,895	32,276	△16,381	△50.8%	28,172	32,687	△4,515	△13.8%
	RevPAR (円)	3,322	30,081	△26,759	△89.0%	20,678	29,418	△8,740	△29.7%
	売上高 (百万円)	11	102	△91	△88.8%	353	505	△151	△30.0%
大江戸温泉物語 幸雲閣	客室稼働率 (%)	19.0	66.8	△47.8	△71.6%	65.0%	78.20%	△13.2	△16.9%
	ADR (円)	13,487	23,905	△10,418	△43.6%	22,162	25,203	△3,041	△12.1%
	RevPAR (円)	2,562	15,968	△13,406	△84.0%	14,405	19,708	△5,303	△26.9%
	売上高 (百万円)	10	63	△53	△83.9%	303	412	△108	△26.4%
鬼怒川観光ホテル	客室稼働率 (%)	13.7	83.4	△69.7	△83.6%	59.3%	76.4%	△17.1	△22.4%
	ADR (円)	16,107	29,861	△13,754	△46.1%	28,117	30,598	△2,481	△8.1%
	RevPAR (円)	2,206	24,904	△22,698	△91.1%	16,673	23,376	△6,703	△28.7%
	売上高 (百万円)	14	165	△151	△91.5%	575	795	△219	△27.6%
大江戸温泉物語 きのさき	客室稼働率 (%)	23.2	98.3	△75.1	△76.4%	84.0%	92.3%	△8.3	△9.0%
	ADR (円)	18,933	30,590	△11,657	△38.1%	29,272	33,041	△3,769	△11.4%
	RevPAR (円)	4,392	30,069	△25,677	△85.4%	24,588	30,496	△5,908	△19.4%
	売上高 (百万円)	15	112	△96	△85.8%	457	573	△115	△20.2%
大江戸温泉物語 東山 グランドホテル	客室稼働率 (%)	13.8	80.6	△66.8	△82.9%	55.3%	75.6%	△20.3	△26.9%
	ADR (円)	16,773	27,719	△10,946	△39.5%	26,391	28,088	△1,697	△6.0%
	RevPAR (円)	2,314	22,341	△20,027	△89.6%	14,594	21,234	△6,640	△31.3%
	売上高 (百万円)	10	98	△88	△89.7%	342	486	△144	△29.8%

(注1) 本投資法人の第8期(2020年5月期)の営業期間は、2019年12月1日から2020年5月31日までとし、本プレスリリースでは2020年4月30日までを集計対象としています。また、前年5月期は、2018年12月1日から2019年5月31日までとし、本プレスリリースでは2019年4月30日までを集計対象としています。以下同じです。

(注2) 上記各数値は賃借人から取得した情報を原則としてそのまま記載していますが、一部については、賃借人から取得した情報に基づき、大江戸温泉アセットマネジメント株式会社にて集計しています。上記各数値については、本投資法人が採用する会計その他の基準とは異なる基準により集計されている可能性があり、また、監査等の手続きを経ているものでもないことから、正確性・完全性を保証できるものではありません。また、上記各数値は、今後提出する有価証券報告書等を含む資料に記載される数値と一致しない場合があります。

(注3) 「客室稼働率」は、以下の計算式により求められる数値について、小数第2位を四捨五入して記載しています。  
客室稼働率=対象期間中の販売客室数÷対象期間中の販売可能客室数×100 (%)  
但し、対象期間中の販売可能客室数には、改修工事等で販売停止中の客室数も含まれます。

(注4) 「ADR」とは、平均客室販売単価(Average Daily Rate)をいい、一定期間の宿泊売上高合計を同期間の販売客

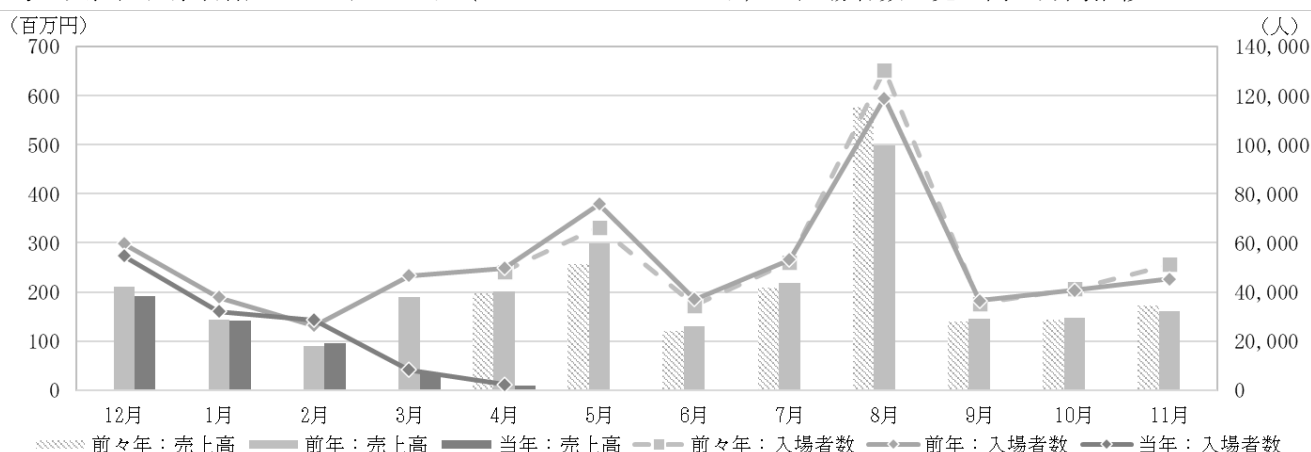
室数（稼働した延べ客室数）合計で除した値について、単位未満を切捨てて記載しています。

- (注5) 「RevPAR」とは、1日当たり販売可能客室数当たり宿泊売上高合計（Revenue Per Available Room）をいい、一定期間の宿泊売上高合計を同期間の販売可能客室数合計で除した値について、単位未満を切捨てて記載しています。なお、ADRと客室稼働率の積にて計算される数値と同値となります。
- (注6) 「売上高」とは、賃借人が旅行宿泊施設運営事業及びその付帯事業により得た収入のことをいい、百万円未満を切捨てて記載しています。
- (注7) 伊東ホテルニュー岡部は、保有資産ではない駿河亭を含めた運営実績を記載しています。
- (注8) 大江戸温泉物語 幸雲閣は、保有資産ではない別館を含めた運営実績を記載しています。

## 2. 大江戸温泉物語 レオマリゾート（ニューレオマワールド）の入場者数、売上高

項目	2020年 4月 (A)	前年同月 (B)	差額 (A-B)	増減率	2020年5月期 (2019年12月1日から2020年4月30日)			
					期中累計 (C)	前年5月期 累計 (D)	差額 (C-D)	増減率
入場者数(人)	2,350	49,626	△47,276	△95.3%	130,120	220,088	△89,968	△40.9%
売上高(百万円)	9	201	△191	△95.4%	475	837	△361	△43.2%

<参考：大江戸温泉物語 レオマリゾート（ニューレオマワールド）の入場者数・売上高の月間推移>



- (注1) 「入場者数」とは、当該期間中に「ニューレオマワールド」を利用した延べ人数をいいます。
- (注2) 上記各数値は賃借人から取得した情報を原則としてそのまま記載していますが、一部については、賃借人から取得した情報に基づき、大江戸温泉アセットマネジメント株式会社にて集計しています。上記各数値については、本投資法人が採用する会計その他の基準とは異なる基準により集計されている可能性があり、また、監査等の手続きを経ているものでもないことから、正確性・完全性を保証できるものではありません。また、上記各数値は今後提出する有価証券報告書等を含む資料に記載される数値と一致しない場合があります。

## 3. 特記事項

- 新型コロナウイルス感染症（COVID-19）（以下「同感染症」といいます。）の感染拡大による国内感染拡大防止対策の一環として、全ての施設において、臨時休館又は休園が発生しました。

2020年4月6日～6月30日まで（予定）	大江戸温泉物語 かもしか荘
2020年4月14日～6月30日まで（予定）	大江戸温泉物語 土肥マリンホテル
2020年4月21日～6月30日まで（予定）	大江戸温泉物語 レオマリゾート（ニューレオマワールド）
2020年4月23日～5月21日まで	大江戸温泉物語 伊勢志摩
2020年4月25日～6月30日まで（予定）	大江戸温泉物語 あたみ、鬼怒川観光ホテル
2020年4月26日～6月30日まで（予定）	大江戸温泉物語 レオマリゾート（ホテルレオマの森）、 大江戸温泉物語 あわら、大江戸温泉物語 長崎ホテル清風、 大江戸温泉物語 きのさき
2020年4月27日～6月30日まで（予定）	大江戸温泉物語 幸雲閣
2020年4月28日～6月30日まで（予定）	伊東ホテルニュー岡部
2020年4月29日～6月30日まで（予定）	大江戸温泉物語 伊香保、大江戸温泉物語 君津の森、 大江戸温泉物語 東山グランドホテル

以上

※本投資法人のホームページアドレス：<https://oom-reit.com/>