

2022年1月25日

各位

不動産投資信託証券発行者名

大江戸温泉リート投資法人

代表者名 執行役員

今西 文則

(コード番号:3472)

資産運用会社名

大江戸温泉アセットマネジメント株式会社

代表者名 代表取締役社長

今西 文則

問合せ先 企画管理部長

西別府 好美

(TEL. 03-6262-5456)

### 2021年12月度の月次開示に関するお知らせ

大江戸温泉リート投資法人（以下「本投資法人」といいます。）は、2021年12月度における保有施設の運営状況につき、下記のとおりお知らせいたします。

#### 記

#### 1. 保有施設における宿泊部門の客室稼働率、ADR、RevPAR及び売上高

##### (1) 施設全体

項目	2021年 12月 (A)	前年同月 (B)	差額 (A-B)	増減率	2022年5月期 (2021年12月1日から2022年5月31日)			
					期中累計 (C)	前年5月期 累計 (D)	差額 (C-D)	増減率
客室稼働率 (%)	76.1	54.6	+21.5	+39.4%	76.1	54.6	+21.5	+39.4%
ADR (円)	32,313	33,405	△1,092	△3.3%	32,313	33,405	△1,092	△3.3%
RevPAR (円)	24,590	18,239	+6,351	+34.8%	24,590	18,239	+6,351	+34.8%
売上高 (百万円)	1,223	916	+307	+33.6%	1,223	916	+307	+33.6%

##### (2) 施設毎

施設名	項目	2021年 12月 (A)	前年同月 (B)	差額 (A-B)	増減率	2022年5月期 (2021年12月1日から2022年5月31日)			
						期中累計 (C)	前年5月期 累計 (D)	差額 (C-D)	増減率
大江戸温泉物語 レオマリゾート (ホテルレオマの森)	客室稼働率 (%)	70.7	53.4	+17.3	+32.4%	70.7	53.4	+17.3	+32.4%
	ADR (円)	34,526	35,685	△1,159	△3.2%	34,526	35,685	△1,159	△3.2%
	RevPAR (円)	24,409	19,055	+5,354	+28.1%	24,409	19,055	+5,354	+28.1%
	売上高 (百万円)	213	166	+46	+28.0%	213	166	+46	+28.0%
大江戸温泉物語 伊勢志摩	客室稼働率 (%)	84.6	72.5	+12.1	+16.7%	84.6	72.5	+12.1	+16.7%
	ADR (円)	33,969	36,777	△2,808	△7.6%	33,969	36,777	△2,808	△7.6%
	RevPAR (円)	28,737	26,663	+2,074	+7.8%	28,737	26,663	+2,074	+7.8%
	売上高 (百万円)	84	78	+5	+7.3%	84	78	+5	+7.3%
伊東 ホテルニュー岡部	客室稼働率 (%)	79.0	56.9	+22.1	+38.8%	79.0	56.9	+22.1	+38.8%
	ADR (円)	31,588	33,553	△1,965	△5.9%	31,588	33,553	△1,965	△5.9%
	RevPAR (円)	24,954	19,091	+5,863	+30.7%	24,954	19,091	+5,863	+30.7%
	売上高 (百万円)	93	71	+21	+30.3%	93	71	+21	+30.3%
大江戸温泉物語 あたま	客室稼働率 (%)	90.5	62.0	+28.5	+46.0%	90.5	62.0	+28.5	+46.0%
	ADR (円)	33,404	35,840	△2,436	△6.8%	33,404	35,840	△2,436	△6.8%
	RevPAR (円)	30,230	22,220	+8,010	+36.0%	30,230	22,220	+8,010	+36.0%
	売上高 (百万円)	79	59	+19	+32.7%	79	59	+19	+32.7%

施設名	項目	2021年 12月 (A)	前年同月 (B)	差額 (A-B)	増減率	2022年5月期 (2021年12月1日から2022年5月31日)			
						期中累計 (C)	前年5月期 累計 (D)	差額 (C-D)	増減率
大江戸温泉物語 土肥マリンホテル	客室稼働率 (%)	77.6	56.0	+21.6	+38.6%	77.6	56.0	+21.6	+38.6%
	ADR (円)	29,797	32,233	△2,436	△7.6%	29,797	32,233	△2,436	△7.6%
	RevPAR (円)	23,122	18,050	+5,072	+28.1%	23,122	18,050	+5,072	+28.1%
	売上高 (百万円)	50	40	+10	+25.2%	50	40	+10	+25.2%
大江戸温泉物語 あわら	客室稼働率 (%)	70.2	53.2	+17.0	+32.0%	70.2	53.2	+17.0	+32.0%
	ADR (円)	30,774	30,671	+103	+0.3%	30,774	30,671	+103	+0.3%
	RevPAR (円)	21,603	16,316	+5,287	+32.4%	21,603	16,316	+5,287	+32.4%
	売上高 (百万円)	71	54	+16	+30.9%	71	54	+16	+30.9%
大江戸温泉物語 かもしか荘	客室稼働率 (%)	75.7	32.0	+43.7	+136.6%	75.7	32.0	+43.7	+136.6%
	ADR (円)	30,422	25,998	+4,424	+17.0%	30,422	25,998	+4,424	+17.0%
	RevPAR (円)	23,029	8,319	+14,710	+176.8%	23,029	8,319	+14,710	+176.8%
	売上高 (百万円)	47	17	+29	+166.6%	47	17	+29	+166.6%
大江戸温泉物語 伊香保	客室稼働率 (%)	94.7	49.0	+45.7	+93.3%	94.7	49.0	+45.7	+93.3%
	ADR (円)	35,583	34,836	+747	+2.1%	35,583	34,836	+747	+2.1%
	RevPAR (円)	33,697	17,069	+16,628	+97.4%	33,697	17,069	+16,628	+97.4%
	売上高 (百万円)	46	23	+22	+95.9%	46	23	+22	+95.9%
大江戸温泉物語 君津の森	客室稼働率 (%)	89.1	74.9	+14.2	+19.0%	89.1	74.9	+14.2	+19.0%
	ADR (円)	27,070	29,301	△2,231	△7.6%	27,070	29,301	△2,231	△7.6%
	RevPAR (円)	24,119	21,946	+2,173	+9.9%	24,119	21,946	+2,173	+9.9%
	売上高 (百万円)	39	33	+5	+16.3%	39	33	+5	+16.3%
大江戸温泉物語 長崎ホテル清風	客室稼働率 (%)	90.1	73.3	+16.8	+22.9%	90.1	73.3	+16.8	+22.9%
	ADR (円)	34,723	35,344	△621	△1.8%	34,723	35,344	△621	△1.8%
	RevPAR (円)	31,285	25,907	+5,378	+20.8%	31,285	25,907	+5,378	+20.8%
	売上高 (百万円)	105	87	+17	+20.0%	105	87	+17	+20.0%
大江戸温泉物語 幸雲閣	客室稼働率 (%)	66.4	38.2	+28.2	+73.8%	66.4	38.2	+28.2	+73.8%
	ADR (円)	28,358	28,660	△302	△1.1%	28,358	28,660	△302	△1.1%
	RevPAR (円)	18,829	10,948	+7,881	+72.0%	18,829	10,948	+7,881	+72.0%
	売上高 (百万円)	75	44	+31	+70.9%	75	44	+31	+70.9%
鬼怒川観光ホテル	客室稼働率 (%)	66.7	43.5	+23.2	+53.3%	66.7	43.5	+23.2	+53.3%
	ADR (円)	31,476	31,573	△97	△0.3%	31,476	31,573	△97	△0.3%
	RevPAR (円)	20,994	13,734	+7,260	+52.9%	20,994	13,734	+7,260	+52.9%
	売上高 (百万円)	128	84	+43	+51.3%	128	84	+43	+51.3%
大江戸温泉物語 きのさき	客室稼働率 (%)	85.4	69.6	+15.8	+22.7%	85.4	69.6	+15.8	+22.7%
	ADR (円)	34,922	33,963	+959	+2.8%	34,922	33,963	+959	+2.8%
	RevPAR (円)	29,823	23,638	+6,185	+26.2%	29,823	23,638	+6,185	+26.2%
	売上高 (百万円)	107	86	+21	+24.5%	107	86	+21	+24.5%
大江戸温泉物語 東山 グランドホテル	客室稼働率 (%)	65.5	48.2	+17.3	+35.9%	65.5	48.2	+17.3	+35.9%
	ADR (円)	30,191	32,816	△2,625	△8.0%	30,191	32,816	△2,625	△8.0%
	RevPAR (円)	19,775	15,817	+3,958	+25.0%	19,775	15,817	+3,958	+25.0%
	売上高 (百万円)	81	65	+15	+23.1%	81	65	+15	+23.1%

(注1) 本投資法人の第12期(2022年5月期)の営業期間は、2021年12月1日から2022年5月31日までとし、本プレスリリースでは2021年12月31日までを集計対象としています。また、前年5月期は、2020年12月1日から2021年5月31日までとし、本プレスリリースでは2020年12月31日までを集計対象としています。以下同じです。

(注2) 上記各数値は賃借人から取得した情報を原則としてそのまま記載していますが、一部については、賃借人から取得した情報に基づき、大江戸温泉アセットマネジメント株式会社にて集計しています。上記各数値については、本投資法人が採用する会計その他の基準とは異なる基準により集計されている可能性があり、また、監査等の手続きを経ているものでもないことから、正確性・完全性を保証できるものではありません。また、上記各数値は、今後提出する有価証券報告書等を含む資料に記載される数値と一致しない場合があります。

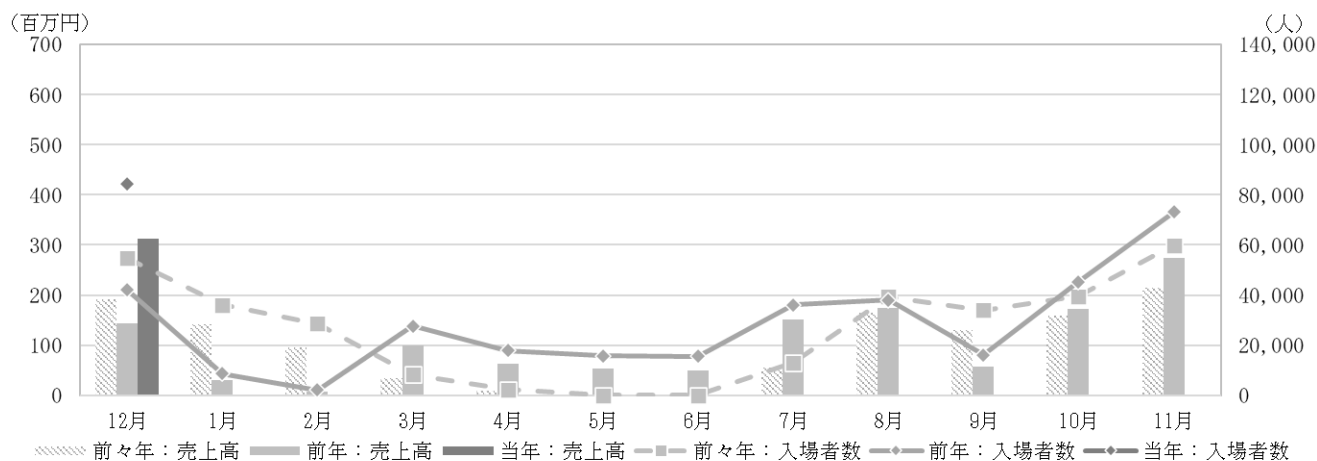
(注3) 「客室稼働率」は、以下の計算式により求められる数値について、小数第2位を四捨五入して記載しています。  
客室稼働率=対象期間中の販売客室数÷対象期間中の販売可能客室数×100 (%)  
但し、対象期間中の販売可能客室数には、改修工事等で販売停止中の客室数も含まれます。

- (注4) 「ADR」とは、平均客室販売単価 (Average Daily Rate) をいい、一定期間の宿泊売上高合計を同期間の販売客室数 (稼働した延べ客室数) 合計で除した値について、単位未満を切捨てて記載しています。
- (注5) 「RevPAR」とは、1日当たり販売可能客室数当たり宿泊売上高合計 (Revenue Per Available Room) をいい、一定期間の宿泊売上高合計を同期間の販売可能客室数合計で除した値について、単位未満を切捨てて記載しています。なお、ADRと客室稼働率の積にて計算される数値と同値となります。
- (注6) 「売上高」とは、賃借人が旅行宿泊施設運営事業及びその付帯事業により得た収入のことをいい、百万円未満を切捨てて記載しています。
- (注7) 伊東ホテルニュー岡部は、保有資産ではない駿河亭を含めた運営実績を記載しています。
- (注8) 大江戸温泉物語 幸雲閣は、保有資産ではない別館を含めた運営実績を記載しています。

## 2. 大江戸温泉物語 レオマリゾート (ニューレオマワールド) の入場者数、売上高

項目	2021年 12月 (A)	前年同月 (B)	差額 (A-B)	増減率	2022年5月期 (2021年12月1日から2022年5月31日)			
					期中累計 (C)	前年5月期 累計 (D)	差額 (C-D)	増減率
入場者数 (人)	84,229	42,079	+42,150	+100.2%	84,229	42,079	+42,150	+100.2%
売上高 (百万円)	312	144	+167	+116.0%	312	144	+167	+116.0%

<参考：大江戸温泉物語 レオマリゾート (ニューレオマワールド) の入場者数・売上高の月間推移>



- (注1) 「入場者数」とは、当該期間中に「ニューレオマワールド」を利用した延べ人数をいいます。
- (注2) 上記各数値は賃借人から取得した情報を原則としてそのまま記載していますが、一部については、賃借人から取得した情報に基づき、大江戸温泉アセットマネジメント株式会社にて集計しています。上記各数値については、本投資法人が採用する会計その他の基準とは異なる基準により集計されている可能性があり、また、監査等の手続きを経ているものでもないことから、正確性・完全性を保証できるものではありません。また、上記各数値は今後提出する有価証券報告書等を含む資料に記載される数値と一致しない場合があります。

## 3. 特記事項

- 前年はGoto トラベルキャンペーンの一時停止 (2020年12月14日発表) により、予約が落ち込んだものの、今年は県独自のキャンペーンの実施等により、宿泊人数が増加し、全ての施設で前年同月と比べ稼働率、RevPAR、売上高が上昇しました。
- 大江戸温泉物語 レオマリゾート (ニューレオマワールド) は、修学旅行や日帰りの学生団体の来園が増加し、入場者数が増加しました。
- なお、本投資法人の業績予想については、2022年1月20日付公表の「2021年11月期決算短信 (REIT)」をご参照下さい。

以上

※本投資法人のホームページアドレス：<https://oom-reit.com/>