

各位

不動産投資信託証券発行者名  
 大江戸温泉リート投資法人  
 代表者名 執行役員 今西 文則  
 (コード番号:3472)

資産運用会社名  
 大江戸温泉アセットマネジメント株式会社  
 代表者名 代表取締役社長 今西 文則  
 問合せ先 企画管理部長 伊藤 真也  
 (TEL. 03-6262-5200)

### 2018年10月度の月次開示に関するお知らせ

大江戸温泉リート投資法人(以下「本投資法人」といいます。)は、2018年10月度における保有施設の運営状況につき、下記のとおりお知らせいたします。

#### 記

#### 1. 保有施設における宿泊部門の客室稼働率、ADR、RevPAR及び売上高

##### (1) 施設全体

項目	2018年 10月 (A)	前年同月 (B)	差額 (A-B)	増減率	2018年11月期(10月までの累計) (2018年6月1日から2018年11月30日)			
					期中累計 (C)	前年11月期 累計 (D)	差額 (C-D)	増減率
客室稼働率(%)	91.9	89.2	+2.7	+3.0%	88.0%	90.1%	△2.1	△2.3%
ADR(円)	28,539	28,636	△97	△0.3%	30,932	30,176	+756	+2.5%
RevPAR(円)	26,227	25,543	+684	+2.7%	27,220	27,188	+32	+0.1%
売上高(百万円)	1,455	1,411	+44	+3.1%	7,295	7,237	+58	+0.8%

##### (2) 施設毎

施設名	項目	2018年 10月 (A)	前年同月 (B)	差額 (A-B)	増減率	2018年11月期(10月までの累計) (2018年6月1日から2018年11月30日)			
						期中累計 (C)	前年11月期 累計 (D)	差額 (C-D)	増減率
大江戸温泉物語 レオマリゾート (ホテルレオマの森)	客室稼働率(%)	88.8	83.0	+5.8	+7.0%	82.9%	84.9%	△2.0	△2.4%
	ADR(円)	25,937	25,557	+380	+1.5%	32,196	30,512	+1,684	+5.5%
	RevPAR(円)	23,032	21,212	+1,820	+8.6%	26,690	25,904	+786	+3.0%
	売上高(百万円)	236	219	+16	+7.7%	1,320	1,282	+37	+2.9%
大江戸温泉物語 伊勢志摩	客室稼働率(%)	95.1	93.5	+1.6	+1.7%	92.9%	93.8%	△0.9	△1.0%
	ADR(円)	31,240	30,889	+351	+1.1%	34,916	34,681	+235	+0.7%
	RevPAR(円)	29,709	28,881	+828	+2.9%	32,436	32,530	△94	△0.3%
	売上高(百万円)	94	92	+2	+2.3%	496	496	△0	△0.0%
伊東 ホテルニュー岡部	客室稼働率(%)	89.4	77.4	+12.0	+15.5%	86.3%	83.8%	+2.5	+3.0%
	ADR(円)	27,068	28,480	△1,412	△5.0%	30,713	30,694	+19	+0.1%
	RevPAR(円)	24,198	22,043	+2,155	+9.8%	26,505	25,721	+784	+3.0%
	売上高(百万円)	98	89	+9	+10.2%	521	507	+14	+2.8%
大江戸温泉物語 あたま	客室稼働率(%)	96.3	94.9	+1.4	+1.5%	96.9%	96.0%	+0.9	+0.9%
	ADR(円)	29,881	29,911	△30	△0.1%	33,704	34,174	△470	△1.4%
	RevPAR(円)	28,775	28,385	+390	+1.4%	32,659	32,807	△148	△0.5%
	売上高(百万円)	79	79	△0	△0.2%	445	445	+0	+0.1%

施設名	項目	2018年 10月 (A)	前年同月 (B)	差額 (A-B)	増減率	2018年11月期(10月までの累計) (2018年6月1日から2018年11月30日)			
						期中累計 (C)	前年11月期 累計 (D)	差額 (C-D)	増減率
大江戸温泉物語 土肥マリンホテル	客室稼働率 (%)	78.0	70.3	+7.7	+11.0%	82.2%	81.8%	+0.4	+0.5%
	ADR (円)	25,013	25,561	△548	△2.1%	31,807	31,247	+560	+1.8%
	RevPAR (円)	19,510	17,969	+1,541	+8.6%	26,145	25,560	+585	+2.3%
	売上高 (百万円)	44	40	+3	+7.7%	286	282	+4	+1.6%
大江戸温泉物語 あわら	客室稼働率 (%)	87.9	85.0	+2.9	+3.4%	87.8%	86.6%	+1.2	+1.4%
	ADR (円)	27,831	27,104	+727	+2.7%	30,755	30,162	+593	+2.0%
	RevPAR (円)	24,463	23,038	+1,425	+6.2%	27,002	26,120	+882	+3.4%
	売上高 (百万円)	91	88	+3	+3.7%	497	482	+15	+3.2%
大江戸温泉物語 かもしか荘	客室稼働率 (%)	94.0	92.1	+1.9	+2.1%	91.0%	93.0%	△2.0	△2.2%
	ADR (円)	27,815	27,146	+669	+2.5%	27,986	27,475	+511	+1.9%
	RevPAR (円)	26,146	25,001	+1,145	+4.6%	25,467	25,551	△84	△0.3%
	売上高 (百万円)	57	55	+2	+3.6%	276	275	+0	+0.3%
大江戸温泉物語 伊香保	客室稼働率 (%)	98.1	98.5	△0.4	△0.4%	96.9%	98.1%	△1.2	△1.2%
	ADR (円)	29,958	29,198	+760	+2.6%	30,932	30,649	+283	+0.9%
	RevPAR (円)	29,388	28,760	+628	+2.2%	29,973	30,066	△93	△0.3%
	売上高 (百万円)	42	41	+0	+1.5%	211	210	+0	+0.3%
大江戸温泉物語 君津の森	客室稼働率 (%)	97.1	97.2	△0.1	△0.1%	93.6%	96.0%	△2.4	△2.5%
	ADR (円)	23,486	24,194	△708	△2.9%	27,042	26,499	+543	+2.0%
	RevPAR (円)	22,804	23,516	△712	△3.0%	25,311	25,439	△128	△0.5%
	売上高 (百万円)	43	44	△1	△3.5%	233	238	△4	△2.1%
大江戸温泉物語 長崎ホテル清風	客室稼働率 (%)	96.5	98.3	△1.8	△1.8%	91.3%	99.6%	△8.3	△8.3%
	ADR (円)	36,057	35,573	+484	+1.4%	34,000	31,261	+2,739	+8.8%
	RevPAR (円)	34,795	34,968	△173	△0.5%	31,042	31,135	△93	△0.3%
	売上高 (百万円)	119	122	△2	△1.9%	539	547	△8	△1.5%
大江戸温泉物語 幸雲閣	客室稼働率 (%)	92.3	92.3	0.0	0.0%	84.0%	91.1%	△7.1	△7.8%
	ADR (円)	24,566	27,827	△3,261	△11.7%	23,967	25,688	△1,721	△6.7%
	RevPAR (円)	22,674	25,684	△3,010	△11.7%	20,132	23,401	△3,269	△14.0%
	売上高 (百万円)	100	94	+6	+6.7%	406	421	△15	△3.6%
鬼怒川観光ホテル	客室稼働率 (%)	95.0	96.9	△1.9	△2.0%	88.4%	93.4%	△5.0	△5.4%
	ADR (円)	32,401	31,466	+935	+3.0%	32,037	30,873	+1,164	+3.8%
	RevPAR (円)	30,780	30,490	+290	+1.0%	28,320	28,835	△515	△1.8%
	売上高 (百万円)	222	225	△3	△1.6%	971	989	△18	△1.9%
大江戸温泉物語 きのさき	客室稼働率 (%)	92.7	85.2	+7.5	+8.8%	89.7%	89.1%	+0.6	+0.7%
	ADR (円)	27,199	27,421	△222	△0.8%	30,572	29,814	+758	+2.5%
	RevPAR (円)	25,213	23,362	+1,851	+7.9%	27,423	26,564	+859	+3.2%
	売上高 (百万円)	100	93	+6	+7.3%	524	509	+14	+2.9%
大江戸温泉物語 東山 グランドホテル	客室稼働率 (%)	91.8	93.6	△1.8	△1.9%	87.0%	88.1%	△1.1	△1.2%
	ADR (円)	28,604	27,659	+945	+3.4%	28,692	27,199	+1,493	+5.5%
	RevPAR (円)	26,258	25,888	+370	+1.4%	24,962	23,962	+1,000	+4.2%
	売上高 (百万円)	124	122	+1	+1.3%	565	547	+18	+3.3%

(注1) 本投資法人の第5期(2018年11月期)の営業期間は、2018年6月1日から2018年11月30日までとし、本プレスリリースでは2018年10月31日までを集計対象としています。また、前年11月期は、2017年6月1日から2017年11月30日までとし、本プレスリリースでは2017年10月31日までを集計対象としています。以下同じです。

(注2) 上記各数値は賃借人から取得した情報を原則としてそのまま記載していますが、一部については、賃借人から取得した情報に基づき、大江戸温泉アセットマネジメント株式会社にて集計しています。上記各数値については、本投資法人が採用する会計その他の基準とは異なる基準により集計されている可能性があり、また、監査等の手続きを経ているものでもないことから、正確性・完全性を保証できるものではありません。また、上記各数値は、今後提出する有価証券報告書等を含む資料に記載される数値と一致しない場合があります。

(注3) 「客室稼働率」は、以下の計算式により求められる数値について、小数第2位を四捨五入して記載しています。  
客室稼働率=対象期間中の販売客室数÷対象期間中の販売可能客室数×100 (%)  
但し、対象期間中の販売可能客室数には、改修工事等で販売停止中の客室数も含まれます。

(注4) 「ADR」とは、平均客室販売単価(Average Daily Rate)をいい、一定期間の宿泊売上高合計を同期間の販売客室

数（稼働した延べ客室数）合計で除した値について、単位未満を切捨てて記載しています。

(注5) 「RevPAR」とは、1日当たり販売可能客室数当たり宿泊売上高合計（Revenue Per Available Room）をいい、一定期間の宿泊売上高合計を同期間の販売可能客室数合計で除した値について、単位未満を切捨てて記載しています。なお、ADRと客室稼働率の積にて計算される数値と同値となります。

(注6) 「売上高」とは、賃借人が旅行宿泊施設運営事業及びその付帯事業により得た収入のことをいい、百万円未満を切捨てて記載しています。

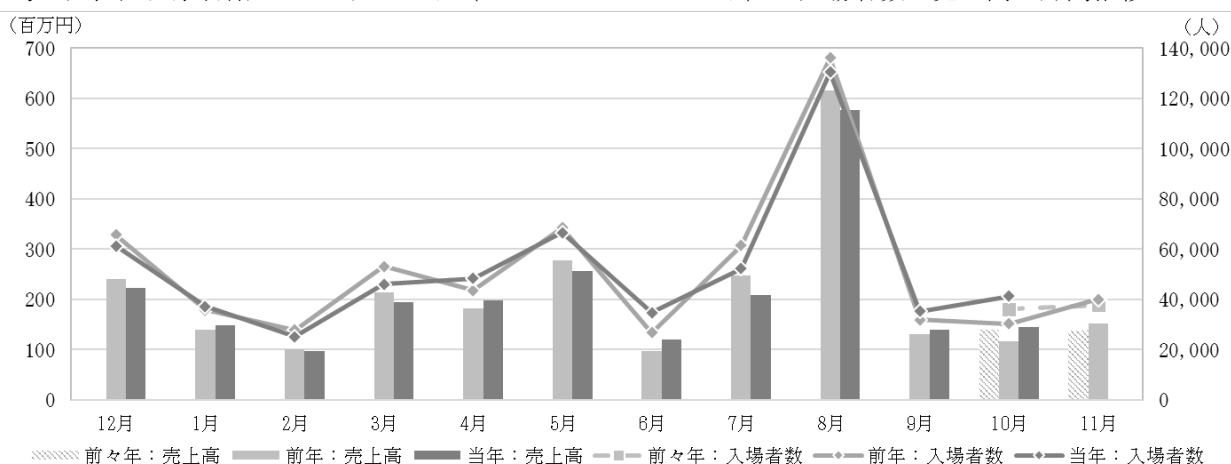
(注7) 伊東ホテルニュー岡部は、保有資産ではない駿河亭を含めた運営実績を記載しています。

(注8) 大江戸温泉物語 幸雲閣は、2018年3月17日より営業を開始した別館（保有資産対象外）を含めた運営実績を記載しています。

## 2. 大江戸温泉物語 レオマリゾート（ニューレオマワールド）の入場者数、売上高

項目	2018年 10月 (A)	前年同月 (B)	差額 (A-B)	増減率	2018年11月期（10月までの累計） （2018年6月1日から2018年11月30日）			
					期中累計 (C)	前年11月期 累計 (D)	差額 (C-D)	増減率
入場者数（人）	41,190	30,354	+10,836	+35.7%	293,680	286,501	+7,179	+2.5%
売上高（百万円）	144	116	+28	+24.3%	1,191	1,207	△16	△1.4%

<参考：大江戸温泉物語 レオマリゾート（ニューレオマワールド）の入場者数・売上高の月間推移>



(注1) 「入場者数」とは、当該期間中に「ニューレオマワールド」を利用した延べ人数をいいます。

(注2) 上記各数値は賃借人から取得した情報を原則としてそのまま記載していますが、一部については、賃借人から取得した情報に基づき、大江戸温泉アセットマネジメント株式会社にて集計しています。上記各数値については、本投資法人が採用する会計その他の基準とは異なる基準により集計されている可能性があり、また、監査等の手続きを経ているものでもないことから、正確性・完全性を保証できるものではありません。また、上記各数値は、今後提出する有価証券報告書等を含む資料に記載される数値と一致しない場合があります。

## 3. 特記事項

- ・ 伊東ホテルニュー岡部は、団体宿泊増により、稼働率・RevPAR・売上高が向上したとの報告をテナントより受けています。
- ・ 大江戸温泉物語 土肥マリンホテルは、価格訴求による宿泊人数の獲得を行ったため、稼働率・RevPAR・売上高が向上したとの報告をテナントより受けています。
- ・ 大江戸温泉物語 幸雲閣は、割引販売を行ったため、ADR・RevPARが減少したとの報告をテナントより受けています。
- ・ 大江戸温泉物語 レオマリゾート（ニューレオマワールド）は、大バラ園の拡張及び休日の天候に恵まれたことにより集客が好調だったとの報告をテナントより受けています。

以上

※本投資法人のホームページアドレス：<https://oom-reit.com/>