

2022年4月25日

各位

不動産投資信託証券発行者名

大江戸温泉リート投資法人

代表者名 執行役員

今西 文則

(コード番号:3472)

資産運用会社名

大江戸温泉アセットマネジメント株式会社

代表者名 代表取締役社長

今西 文則

問合せ先 企画管理部長

西別府 好美

(TEL. 03-6262-5456)

### 2022年3月度の月次開示に関するお知らせ

大江戸温泉リート投資法人（以下「本投資法人」といいます。）は、2022年3月度における保有施設の運営状況につき、下記のとおりお知らせいたします。

#### 記

#### 1. 保有施設における宿泊部門の客室稼働率、ADR、RevPAR及び売上高

##### (1) 施設全体

項目	2022年 3月 (A)	前年同月 (B)	差額 (A-B)	増減率	2022年5月期 (2021年12月1日から2022年5月31日)			
					期中累計 (C)	前年5月期 累計 (D)	差額 (C-D)	増減率
客室稼働率 (%)	59.8	29.5	+30.3	+102.7%	57.6	26.0	+31.6	+121.5%
ADR (円)	29,949	31,386	△1,437	△4.6%	30,296	32,211	△1,915	△5.9%
RevPAR (円)	17,909	9,258	+8,651	+93.4%	17,450	8,374	+9,076	+108.4%
売上高 (百万円)	824	455	+369	+81.3%	3,216	1,639	+1,577	+96.2%

※2022年1月13日に大江戸温泉物語 長崎ホテル清風を売却しましたので2022年3月の数値には含まれておりませんが、前年同月・前年5月期累計数値には含まれております。

##### (2) 施設毎

施設名	項目	2022年 3月 (A)	前年同月 (B)	差額 (A-B)	増減率	2022年5月期 (2021年12月1日から2022年5月31日)			
						期中累計 (C)	前年5月期 累計 (D)	差額 (C-D)	増減率
大江戸温泉物語 レオマリゾート (ホテルレオマの森)	客室稼働率 (%)	44.5	19.9	+24.6	+123.6%	44.4	21.5	+22.9	+106.5%
	ADR (円)	32,138	36,909	△4,771	△12.9%	32,807	35,668	△2,861	△8.0%
	RevPAR (円)	14,301	7,344	+6,957	+94.7%	14,566	7,668	+6,898	+90.0%
	売上高 (百万円)	127	64	+63	+97.8%	502	263	+238	+90.5%
大江戸温泉物語 伊勢志摩	客室稼働率 (%)	78.6	48.4	+30.2	+62.4%	73.2	43.5	+29.7	+68.3%
	ADR (円)	32,857	34,219	△1,362	△4.0%	30,772	34,244	△3,472	△10.1%
	RevPAR (円)	25,825	16,561	+9,264	+55.9%	22,525	14,896	+7,629	+51.2%
	売上高 (百万円)	75	48	+26	+54.4%	257	172	+85	+49.4%
伊東 ホテルニュー岡部	客室稼働率 (%)	76.3	26.3	+50.0	+190.1%	68.3	25.0	+43.3	+173.2%
	ADR (円)	29,293	31,011	△1,718	△5.5%	29,214	32,677	△3,463	△10.6%
	RevPAR (円)	22,350	8,155	+14,195	+174.1%	19,953	8,169	+11,784	+144.3%
	売上高 (百万円)	83	30	+52	+173.6%	290	119	+170	+142.3%

施設名	項目	2022年 3月 (A)	前年同月 (B)	差額 (A-B)	増減率	2022年5月期 (2021年12月1日から2022年5月31日)			
						期中累計 (C)	前年5月期 累計 (D)	差額 (C-D)	増減率
大江戸温泉物語 あたま	客室稼働率 (%)	88.2	67.6	+20.6	+30.5%	79.9	41.2	+38.7	+93.9%
	ADR (円)	31,492	30,824	+668	+2.2%	30,561	32,147	△1,586	△4.9%
	RevPAR (円)	27,775	20,837	+6,938	+33.3%	24,418	13,244	+11,174	+84.4%
	売上高 (百万円)	71	53	+18	+33.4%	250	137	+112	+82.0%
大江戸温泉物語 土肥マリンホテル	客室稼働率 (%)	70.2	24.2	+46.0	+190.1%	60.9	24.3	+36.6	+150.6%
	ADR (円)	28,241	30,328	△2,087	△6.9%	28,188	31,547	△3,359	△10.6%
	RevPAR (円)	19,825	7,339	+12,486	+170.1%	17,166	7,665	+9,501	+124.0%
	売上高 (百万円)	42	15	+26	+165.8%	144	66	+78	+118.9%
大江戸温泉物語 あわら	客室稼働率 (%)	62.4	30.2	+32.2	+106.6%	57.5	24.7	+32.8	+132.8%
	ADR (円)	27,028	27,318	△290	△1.1%	28,263	29,469	△1,206	△4.1%
	RevPAR (円)	16,865	8,250	+8,615	+104.4%	16,251	7,278	+8,973	+123.3%
	売上高 (百万円)	54	26	+27	+104.0%	208	94	+114	+121.0%
大江戸温泉物語 かもしか荘	客室稼働率 (%)	47.7	24.8	+22.9	+92.3%	54.3	16.5	+37.8	+229.1%
	ADR (円)	29,965	25,971	+3,994	+15.4%	29,584	26,150	+3,434	+13.1%
	RevPAR (円)	14,293	6,440	+7,853	+121.9%	16,064	4,314	+11,750	+272.4%
	売上高 (百万円)	28	13	+15	+120.0%	129	35	+93	+259.8%
大江戸温泉物語 伊香保	客室稼働率 (%)	71.9	28.1	+43.8	+155.9%	78.4	25.2	+53.2	+211.1%
	ADR (円)	32,104	33,407	△1,303	△3.9%	31,842	31,700	+142	+0.4%
	RevPAR (円)	23,082	9,387	+13,695	+145.9%	24,964	7,988	+16,976	+212.5%
	売上高 (百万円)	31	12	+18	+146.5%	135	43	+91	+209.8%
大江戸温泉物語 君津の森	客室稼働率 (%)	78.1	39.2	+38.9	+99.2%	82.5	35.6	+46.9	+131.7%
	ADR (円)	26,721	27,116	△395	△1.5%	25,952	28,877	△2,925	△10.1%
	RevPAR (円)	20,869	10,629	+10,240	+96.3%	21,410	10,280	+11,130	+108.3%
	売上高 (百万円)	34	16	+17	+105.3%	137	63	+73	+115.5%
大江戸温泉物語 幸雲閣	客室稼働率 (%)	47.7	8.9	+38.8	+436.0%	46.9	14.4	+32.5	+225.7%
	ADR (円)	25,703	21,331	+4,372	+20.5%	27,585	26,866	+719	+2.7%
	RevPAR (円)	12,260	1,898	+10,362	+545.9%	12,937	3,868	+9,069	+234.5%
	売上高 (百万円)	48	7	+41	+539.5%	202	61	+140	+229.0%
鬼怒川観光ホテル	客室稼働率 (%)	50.0	18.2	+31.8	+174.7%	45.5	18.2	+27.3	+150.0%
	ADR (円)	27,324	27,482	△158	△0.6%	29,347	30,361	△1,014	△3.3%
	RevPAR (円)	13,662	5,001	+8,661	+173.2%	13,352	5,525	+7,827	+141.7%
	売上高 (百万円)	82	30	+52	+173.5%	317	133	+184	+138.3%
大江戸温泉物語 きのさき	客室稼働率 (%)	81.6	65.5	+16.1	+24.6%	68.6	44.0	+24.6	+55.9%
	ADR (円)	35,260	33,599	+1,661	+4.9%	34,255	32,578	+1,677	+5.1%
	RevPAR (円)	28,772	22,007	+6,765	+30.7%	23,498	14,334	+9,164	+63.9%
	売上高 (百万円)	99	76	+23	+30.7%	325	200	+125	+62.6%
大江戸温泉物語 東山 グラントホテル	客室稼働率 (%)	40.3	14.5	+25.8	+177.9%	45.7	19.2	+26.5	+138.0%
	ADR (円)	26,548	28,787	△2,239	△7.8%	28,910	32,095	△3,185	△9.9%
	RevPAR (円)	10,698	4,174	+6,524	+156.3%	13,211	6,162	+7,049	+114.4%
	売上高 (百万円)	43	16	+26	+157.8%	211	100	+111	+111.5%

(注1) 本投資法人の第12期(2022年5月期)の営業期間は、2021年12月1日から2022年5月31日までとし、本プレスリリースでは2022年3月31日までを集計対象としています。また、前年5月期は、2020年12月1日から2021年5月31日までとし、本プレスリリースでは2021年3月31日までを集計対象としています。以下同じです。

(注2) 上記各数値は賃借人から取得した情報を原則としてそのまま記載していますが、一部については、賃借人から取得した情報に基づき、大江戸温泉アセットマネジメント株式会社にて集計しています。上記各数値については、本投資法人が採用する会計その他の基準とは異なる基準により集計されている可能性があり、また、監査等の手続きを経ているものでもないことから、正確性・完全性を保証できるものではありません。また、上記各数値は、今後提出する有価証券報告書等を含む資料に記載される数値と一致しない場合があります。

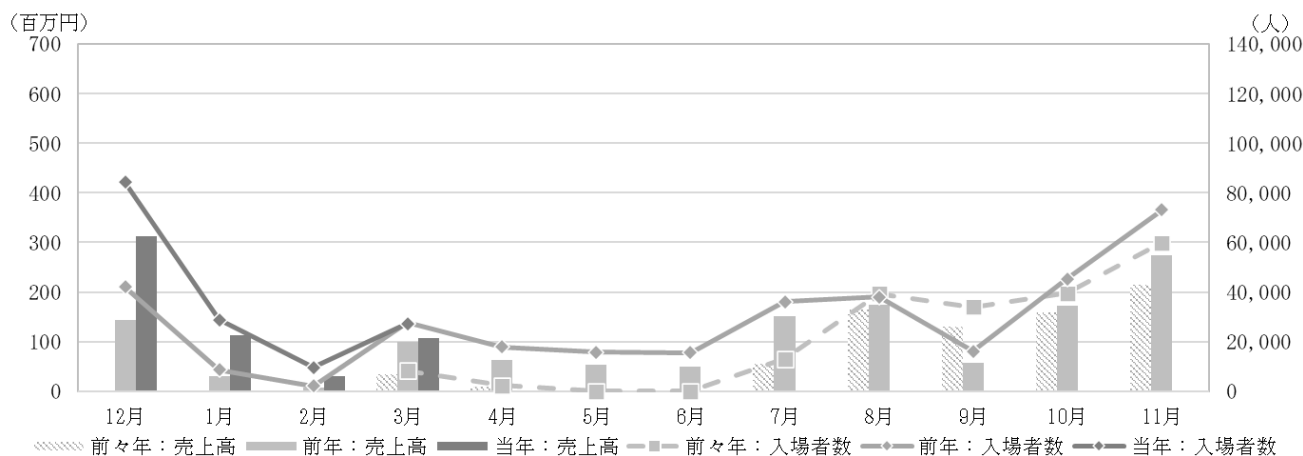
(注3) 「客室稼働率」は、以下の計算式により求められる数値について、小数第2位を四捨五入して記載しています。  
客室稼働率=対象期間中の販売客室数÷対象期間中の販売可能客室数×100 (%)  
但し、対象期間中の販売可能客室数には、改修工事等で販売停止中の客室数も含まれます。

- (注4) 「ADR」とは、平均客室販売単価 (Average Daily Rate) をいい、一定期間の宿泊売上高合計を同期間の販売客室数 (稼働した延べ客室数) 合計で除した値について、単位未満を切捨てて記載しています。
- (注5) 「RevPAR」とは、1日当たり販売可能客室数当たり宿泊売上高合計 (Revenue Per Available Room) をいい、一定期間の宿泊売上高合計を同期間の販売可能客室数合計で除した値について、単位未満を切捨てて記載しています。なお、ADRと客室稼働率の積にて計算される数値と同値となります。
- (注6) 「売上高」とは、賃借人が旅行宿泊施設運営事業及びその付帯事業により得た収入のことをいい、百万円未満を切捨てて記載しています。
- (注7) 伊東ホテルニュー岡部は、保有資産ではない駿河亭を含めた運営実績を記載しています。
- (注8) 大江戸温泉物語 幸雲閣は、保有資産ではない別館を含めた運営実績を記載しています。

## 2. 大江戸温泉物語 レオマリゾート (ニューレオマワールド) の入場者数、売上高

項目	2022年 3月 (A)	前年同月 (B)	差額 (A-B)	増減率	2022年5月期 (2021年12月1日から2022年5月31日)			
					期中累計 (C)	前年5月期 累計 (D)	差額 (C-D)	増減率
入場者数 (人)	27,267	27,656	△389	△1.4%	149,899	80,417	+69,482	+86.4%
売上高 (百万円)	108	99	+9	+9.1%	564	282	+282	+100.1%

<参考：大江戸温泉物語 レオマリゾート (ニューレオマワールド) の入場者数・売上高の月間推移>



- (注1) 「入場者数」とは、当該期間中に「ニューレオマワールド」を利用した延べ人数をいいます。
- (注2) 上記各数値は賃借人から取得した情報を原則としてそのまま記載していますが、一部については、賃借人から取得した情報に基づき、大江戸温泉アセットマネジメント株式会社にて集計しています。上記各数値については、本投資法人が採用する会計その他の基準とは異なる基準により集計されている可能性があり、また、監査等の手続を経ているものでもないことから、正確性・完全性を保証できるものではありません。また、上記各数値は今後提出する有価証券報告書等を含む資料に記載される数値と一致しない場合があります。

## 3. 特記事項

- 新型コロナウイルス感染症 (COVID-19) (以下「同感染症」といいます。) の急拡大によるまん延防止等重点措置が3月22日に全国解除となり、各県独自のキャンペーンが再開されたことで、徐々に宿泊者数の回復傾向がみられました。
- 前年は、同感染症による国内感染拡大防止対策の一環や、足元のお客様のご動向に鑑み、下記の施設において、臨時休館が発生しました。
  - 2021年1月19日～3月18日 大江戸温泉物語 レオマリゾート (ホテルレオマの森)、伊東ホテルニュー岡部  
大江戸温泉物語 土肥マリンホテル、大江戸温泉物語 あわら、  
大江戸温泉物語 かもしか荘、大江戸温泉物語 伊香保、  
大江戸温泉物語 君津の森、大江戸温泉物語 幸雲閣、  
鬼怒川観光ホテル、大江戸温泉物語 東山グランドホテル
  - 2021年2月8日～3月7日 大江戸温泉物語 伊勢志摩、大江戸温泉物語 きのさき
  - 2021年1月26日～3月7日 大江戸温泉物語 あたみ
- なお、本投資法人の業績予想については、2022年2月22日付公表の「2022年5月期及び2022年11月期の運用状況の予測及び分配予想の修正に関するお知らせ」をご参照下さい。

以上

※本投資法人のホームページアドレス：<https://oom-reit.com/>