

2021年5月25日

各位

不動産投資信託証券発行者名

大江戸温泉リート投資法人

代表者名 執行役員

今西 文則

(コード番号:3472)

資産運用会社名

大江戸温泉アセットマネジメント株式会社

代表者名 代表取締役社長

今西 文則

問合せ先 企画管理部長

伊藤 真也

(TEL. 03-6262-5456)

2021年4月度の月次開示に関するお知らせ

大江戸温泉リート投資法人（以下「本投資法人」といいます。）は、2021年4月度における保有施設の運営状況につき、下記のとおりお知らせいたします。

記

1. 保有施設における宿泊部門の客室稼働率、ADR、RevPAR 及び売上高

(1) 施設全体

項目	2021年 4月 (A)	前年同月 (B)	差額 (A-B)	増減率	2021年5月期（4月までの累計） （2020年12月1日から2021年5月31日）			
					期中累計 (C)	前年5月期 累計 (D)	差額 (C-D)	増減率
客室稼働率 (%)	34.7	17.9	+16.8	+93.9%	27.7	67.1	△39.4	△58.7%
ADR (円)	25,360	16,712	+8,648	+51.7%	30,508	27,244	+3,264	+12.0%
RevPAR (円)	8,799	2,991	+5,808	+194.2%	8,450	18,280	△9,830	△53.8%
売上高 (百万円)	433	156	+276	+176.3%	2,073	4,877	△2,803	△57.5%

(2) 施設毎

施設名	項目	2021年 4月 (A)	前年同月 (B)	差額 (A-B)	増減率	2021年5月期（4月までの累計） （2020年12月1日から2021年5月31日）			
						期中累計 (C)	前年5月期 累計 (D)	差額 (C-D)	増減率
大江戸温泉物語 レオマリゾート (ホテルレオマの森)	客室稼働率 (%)	23.5	8.9	+14.6	+164.0%	21.9	60.0	△38.1	△63.5%
	ADR (円)	27,801	20,908	+6,893	+33.0%	33,993	30,395	+3,598	+11.8%
	RevPAR (円)	6,533	1,860	+4,673	+251.2%	7,444	18,237	△10,793	△59.2%
	売上高 (百万円)	59	18	+41	+220.6%	323	874	△550	△63.0%
大江戸温泉物語 伊勢志摩	客室稼働率 (%)	57.1	22.1	+35.0	+158.4%	46.2	75.1	△28.9	△38.5%
	ADR (円)	26,538	19,926	+6,612	+33.2%	32,352	28,922	+3,430	+11.9%
	RevPAR (円)	15,153	4,403	+10,750	+244.2%	14,946	21,720	△6,774	△31.2%
	売上高 (百万円)	43	13	+30	+232.0%	215	328	△112	△34.4%
伊東 ホテルニュー岡部	客室稼働率 (%)	38.7	23.2	+15.5	+66.8%	27.7	73.3	△45.6	△62.2%
	ADR (円)	23,362	16,226	+7,136	+44.0%	30,093	25,387	+4,706	+18.5%
	RevPAR (円)	9,041	3,764	+5,277	+140.2%	8,335	18,608	△10,273	△55.2%
	売上高 (百万円)	33	14	+19	+133.5%	153	363	△210	△57.8%
大江戸温泉物語 あたま	客室稼働率 (%)	53.2	30.0	+23.2	+77.3%	43.6	82.2	△38.6	△47.0%
	ADR (円)	26,285	17,429	+8,856	+50.8%	30,725	28,928	+1,797	+6.2%
	RevPAR (円)	13,983	5,228	+8,755	+167.5%	13,396	23,778	△10,382	△43.7%
	売上高 (百万円)	36	14	+22	+155.5%	173	323	△149	△46.3%

施設名	項目	2021年 4月 (A)	前年同月 (B)	差額 (A-B)	増減率	2021年5月期(4月までの累計) (2020年12月1日から2021年5月31日)			
						期中累計 (C)	前年5月期 累計 (D)	差額 (C-D)	増減率
大江戸温泉物語 土肥マリンホテル	客室稼働率 (%)	39.9	10.6	+29.3	+276.4%	27.4	69.0	△41.6	△60.3%
	ADR (円)	24,892	17,188	+7,704	+44.8%	29,621	25,891	+3,730	+14.4%
	RevPAR (円)	9,931	1,821	+8,110	+445.4%	8,116	17,864	△9,748	△54.6%
	売上高 (百万円)	21	4	+17	+408.2%	87	197	△110	△55.8%
大江戸温泉物語 あわら	客室稼働率 (%)	45.9	10.7	+35.2	+329.0%	28.9	61.5	△32.6	△53.0%
	ADR (円)	22,862	15,244	+7,618	+50.0%	27,389	26,118	+1,271	+4.9%
	RevPAR (円)	10,493	1,631	+8,862	+543.3%	7,915	16,062	△8,147	△50.7%
	売上高 (百万円)	33	5	+27	+486.0%	127	295	△168	△57.0%
大江戸温泉物語 かもしか荘	客室稼働率 (%)	32.8	5.4	+27.4	+507.4%	19.8	48.6	△28.8	△59.3%
	ADR (円)	22,520	16,978	+5,542	+32.6%	24,953	25,970	△1,017	△3.9%
	RevPAR (円)	7,386	916	+6,470	+706.3%	4,940	12,621	△7,681	△60.9%
	売上高 (百万円)	15	2	+13	+657.1%	51	137	△86	△62.9%
大江戸温泉物語 伊香保	客室稼働率 (%)	73.8	50.3	+23.5	+46.7%	34.9	83.7	△48.8	△58.3%
	ADR (円)	24,499	16,931	+7,568	+44.7%	28,669	25,490	+3,179	+12.5%
	RevPAR (円)	18,080	8,516	+9,564	+112.3%	10,005	21,335	△11,330	△53.1%
	売上高 (百万円)	25	11	+13	+113.0%	68	148	△80	△53.8%
大江戸温泉物語 君津の森	客室稼働率 (%)	64.6	46.3	+18.3	+39.5%	41.4	85.5	△44.1	△51.6%
	ADR (円)	22,835	11,504	+11,331	+98.5%	27,003	21,896	+5,107	+23.3%
	RevPAR (円)	14,751	5,326	+9,425	+177.0%	11,179	18,721	△7,542	△40.3%
	売上高 (百万円)	23	10	+13	+124.2%	87	174	△86	△49.8%
大江戸温泉物語 長崎ホテル清風	客室稼働率 (%)	44.3	20.9	+23.4	+112.0%	35.2	73.4	△38.2	△52.0%
	ADR (円)	29,088	15,895	+13,193	+83.0%	32,761	28,172	+4,589	+16.3%
	RevPAR (円)	12,885	3,322	+9,563	+287.9%	11,531	20,678	△9,147	△44.2%
	売上高 (百万円)	42	11	+30	+267.8%	191	353	△162	△46.0%
大江戸温泉物語 幸雲閣	客室稼働率 (%)	-	19.0	△19.0	△100.0%	11.5	65.0	△53.5	△82.3%
	ADR (円)	-	13,487	△13,487	△100.0%	26,866	22,162	+4,704	+21.2%
	RevPAR (円)	-	2,562	△2,562	△100.0%	3,089	14,405	△11,316	△78.6%
	売上高 (百万円)	0	10	△10	△99.6%	61	303	△241	△79.7%
鬼怒川観光ホテル	客室稼働率 (%)	21.7	13.7	+8.0	+58.4%	18.9	59.3	△40.4	△68.1%
	ADR (円)	24,682	16,107	+8,575	+53.2%	29,065	28,117	+948	+3.4%
	RevPAR (円)	5,355	2,206	+3,149	+142.7%	5,493	16,673	△11,180	△67.1%
	売上高 (百万円)	32	14	+18	+128.7%	165	575	△410	△71.3%
大江戸温泉物語 きのさき	客室稼働率 (%)	43.5	23.2	+20.3	+87.5%	43.9	84.0	△40.1	△47.7%
	ADR (円)	26,331	18,933	+7,398	+39.1%	31,348	29,272	+2,076	+7.1%
	RevPAR (円)	11,453	4,392	+7,061	+160.8%	13,761	24,588	△10,827	△44.0%
	売上高 (百万円)	39	15	+23	+147.5%	239	457	△217	△47.6%
大江戸温泉物語 東山 グランドホテル	客室稼働率 (%)	29.2	13.8	+15.4	+111.6%	21.2	55.3	△34.1	△61.7%
	ADR (円)	23,647	16,773	+6,874	+41.0%	29,784	26,391	+3,393	+12.9%
	RevPAR (円)	6,904	2,314	+4,590	+198.4%	6,314	14,594	△8,280	△56.7%
	売上高 (百万円)	27	10	+16	+165.4%	127	342	△214	△62.8%

(注1) 本投資法人の第10期(2021年5月期)の営業期間は、2020年12月1日から2021年5月31日までとし、本プレスリリースでは2021年4月30日までを集計対象としています。また、前年5月期は、2019年12月1日から2020年5月31日までとし、本プレスリリースでは2020年4月30日までを集計対象としています。以下同じです。

(注2) 上記各数値は賃借人から取得した情報を原則としてそのまま記載していますが、一部については、賃借人から取得した情報に基づき、大江戸温泉アセットマネジメント株式会社にて集計しています。上記各数値については、本投資法人が採用する会計その他の基準とは異なる基準により集計されている可能性があり、また、監査等の手続きを経ているものでもないことから、正確性・完全性を保証できるものではありません。また、上記各数値は、今後提出する有価証券報告書等を含む資料に記載される数値と一致しない場合があります。

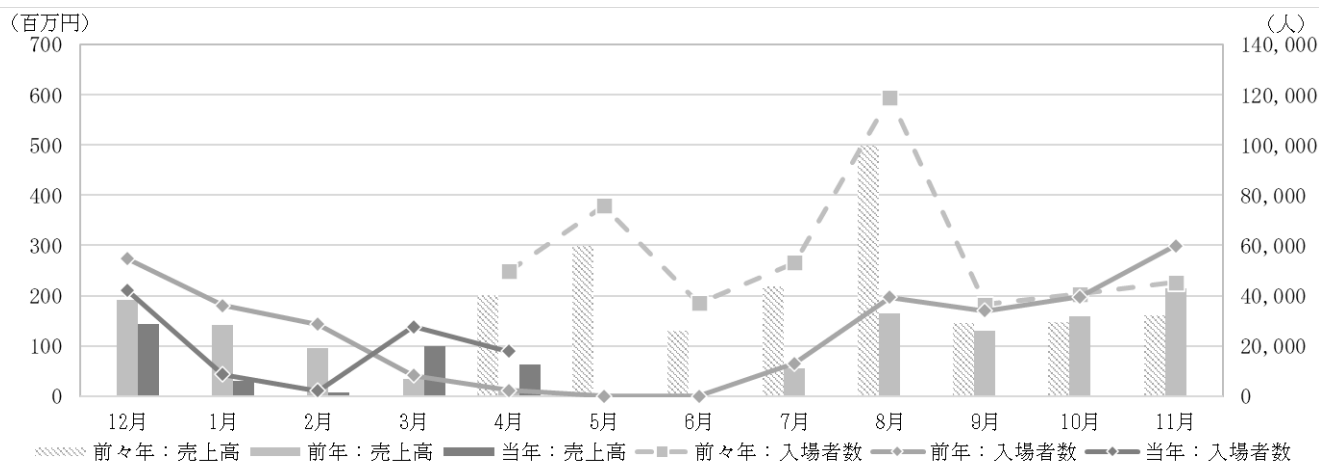
(注3) 「客室稼働率」は、以下の計算式により求められる数値について、小数第2位を四捨五入して記載しています。
客室稼働率=対象期間中の販売客室数÷対象期間中の販売可能客室数×100 (%)
但し、対象期間中の販売可能客室数には、改修工事等で販売停止中の客室数も含まれます。

- (注4) 「ADR」とは、平均客室販売単価 (Average Daily Rate) をいい、一定期間の宿泊売上高合計を同期間の販売客室数 (稼働した延べ客室数) 合計で除した値について、単位未満を切捨てて記載しています。
- (注5) 「RevPAR」とは、1日当たり販売可能客室数当たり宿泊売上高合計 (Revenue Per Available Room) をいい、一定期間の宿泊売上高合計を同期間の販売可能客室数合計で除した値について、単位未満を切捨てて記載しています。なお、ADRと客室稼働率の積にて計算される数値と同値となります。
- (注6) 「売上高」とは、賃借人が旅行宿泊施設運営事業及びその付帯事業により得た収入のことをいい、百万円未満を切捨てて記載しています。
- (注7) 伊東ホテルニュー岡部は、保有資産ではない駿河亭を含めた運営実績を記載しています。
- (注8) 大江戸温泉物語 幸雲閣は、保有資産ではない別館を含めた運営実績を記載しています。

2. 大江戸温泉物語 レオマリゾート (ニューレオマワールド) の入場者数、売上高

項目	2021年 4月 (A)	前年同月 (B)	差額 (A-B)	増減率	2021年5月期 (4月までの累計) (2020年12月1日から2021年5月31日)			
					期中累計 (C)	前年5月期 累計 (D)	差額 (C-D)	増減率
入場者数 (人)	17,952	2,350	+15,602	+663.9%	98,369	130,120	△31,751	△24.4%
売上高 (百万円)	64	9	+55	+603.3%	347	475	△128	△27.0%

<参考：大江戸温泉物語 レオマリゾート (ニューレオマワールド) の入場者数・売上高の月間推移>



- (注1) 「入場者数」とは、当該期間中に「ニューレオマワールド」を利用した延べ人数をいいます。
- (注2) 上記各数値は賃借人から取得した情報を原則としてそのまま記載していますが、一部については、賃借人から取得した情報に基づき、大江戸温泉アセットマネジメント株式会社にて集計しています。上記各数値については、本投資法人が採用する会計その他の基準とは異なる基準により集計されている可能性があり、また、監査等の手続きを経ているものでもないことから、正確性・完全性を保証できるものではありません。また、上記各数値は今後提出する有価証券報告書等を含む資料に記載される数値と一致しない場合があります。

3. 特記事項

- 新型コロナウイルス感染症（COVID-19）（以下「同感染症」といいます。）による国内感染拡大防止対策の一環や、足元のお客様のご動向に鑑み、下記の施設において、臨時休館が発生しています。
2021年4月1日～5月31日 大江戸温泉物語 幸雲閣
- 同感染症の感染拡大による国内感染拡大防止対策の一環として、昨年、全ての施設において、臨時休館又は休園が発生しました。
2020年4月6日～6月30日 大江戸温泉物語 かもしか荘
2020年4月14日～6月30日 大江戸温泉物語 土肥マリンホテル
2020年4月21日～6月30日 大江戸温泉物語 レオマリゾート（ニューレオマワールド）
2020年4月23日～5月21日 大江戸温泉物語 伊勢志摩
2020年4月25日～6月19日 大江戸温泉物語 あたみ
2020年4月25日～6月30日 鬼怒川観光ホテル
2020年4月26日～6月19日 大江戸温泉物語 長崎ホテル清風、大江戸温泉物語 きのさき
2020年4月26日～6月30日 大江戸温泉物語 レオマリゾート（ホテルレオマの森）、大江戸温泉物語 あわら
2020年4月27日～6月30日 大江戸温泉物語 幸雲閣
2020年4月28日～6月30日 伊東ホテルニュー岡部
2020年4月29日～6月30日 大江戸温泉物語 伊香保、大江戸温泉物語 君津の森、
大江戸温泉物語 東山グランドホテル
- なお、本投資法人の業績予想については、2021年1月20日付公表の「2020年11月期 決算短信（REIT）」をご参照下さい。

以上

※本投資法人のホームページアドレス：<https://oom-reit.com/>